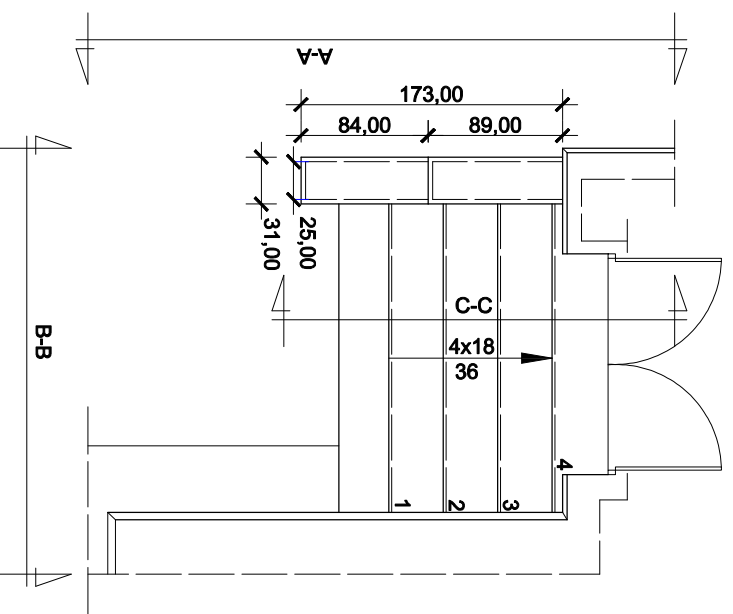
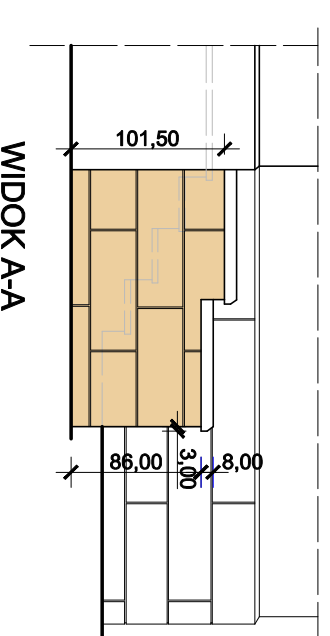


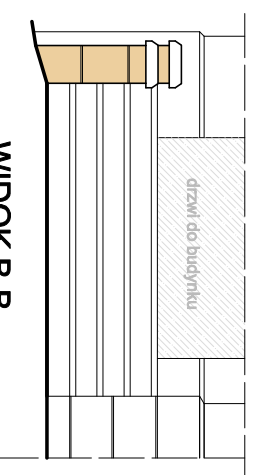
## INWENTARYZACJA SCHODÓW ZEWNĘTRZNYCH



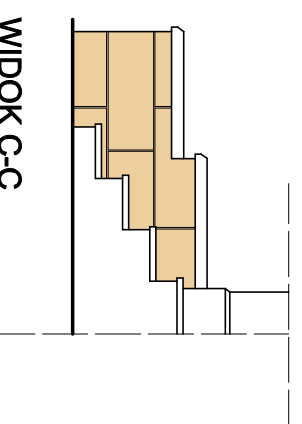
RZUT SCHODÓW



WIDOK A-A



WIDOK B-B



WIDOK C-C

OZNACZENIE	widok A-A	widok B-B	widok C-C
INWENTARYZACJA			
UWAGI	<p>Ułyki tynku oraz części w balustradzie schodów zewnętrznych</p> <p>Zniszczone schody zewnętrzne, spękana stopnia nr 1, 2, 3, 4 oraz Ułyki okładziny łasztynkowej oraz części w stopniu nr 3</p> <p>Zniszczony schody zewnętrzne, Ułyki okładziny łasztynkowej oraz części w stopniu nr 3, Ułyki tynku w balustradzie schodów zewnętrznych</p>		

Investor: Wspólnota Mieszkaniowa ul. Kopernika 25  
11-100 Lidzbark Warmiński, ul. Kopernika 25

Temat: Remont schodów zewnętrznych wraz z balustradą, budynku mieszkalnego wielorodzinnego przy ul. Kopernika 25 na dz. nr 22 obr. Lidzbark 10

Tytuł rysunku: Kolorystyka balustrady schodów

Skala: 1:50

Data: 11.2023

Opracował: mgr inż. arch. Bogdan Kobyliński

upr. bud. 128189/WL

Rysunek P-1



NCS S 1020-Y20R - balustrada schodów, tynk gładki