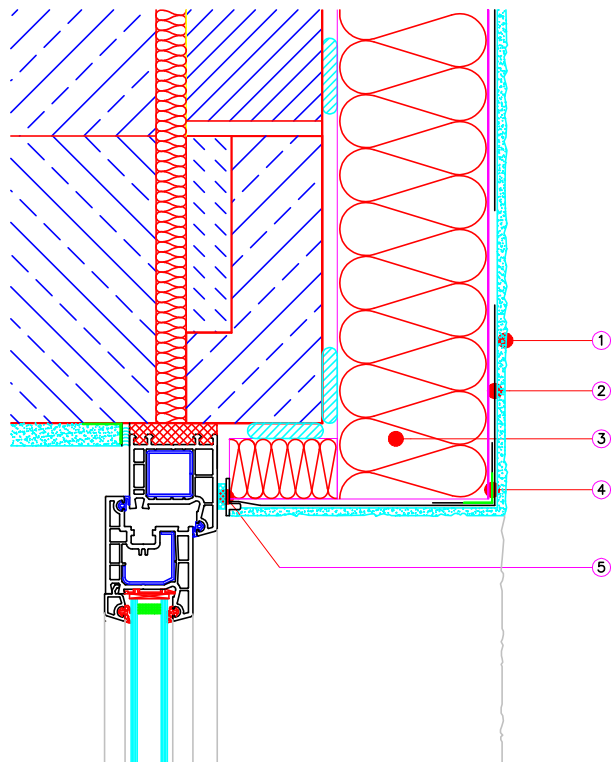


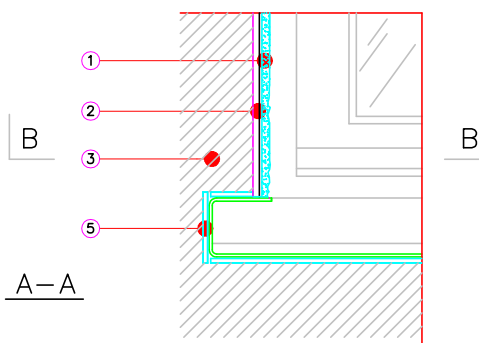
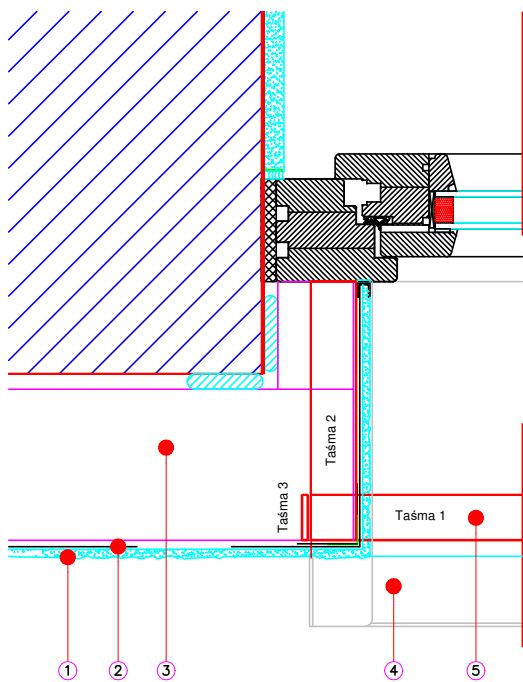
LEGENDA

- 1 taśma uszczelniająca
- 2 płyta termoizolacyjna
- 3 warstwa zbrojona siatką szklaną
- 4 tynk cienkowarstwowy



LEGENDA

- 1 tynk cienkowarstwowy
- 2 warstwa zbrojona siatką szklaną
- 3 płyta termoizolacyjna
- 4 narożnik z siatką lub profil z kapinosem
- 5 listwa uszczelniająca z siatką



LEGENDA

- 1 tynk cienkowarstwowy
- 2 warstwa zbrojona siatką szklaną
- 3 płyta termoizolacyjna
- 4 parapet zewnętrzny
- 5 taśma uszczelniająca

Inwestor: Wspólnota Mieszkaniowa Kasprowicza 6
11-100 Lidzbark Warmiński

Temat: docieplenie i malowanie elewacji budynku oraz remont pokrycia dachu
ul. Kasprowicza 6, 11-100 Lidzbark Warmiński

Tytuł rysunku: SZCZEGÓŁY SYSTEMU DOCIEPLEŃ
Branża: -
Skala:

Data: 07.2020
Opracował: mgr inż. Piotr Juraniec
upr. bud. WAM/0026/POOK/15
Rysunek K-2