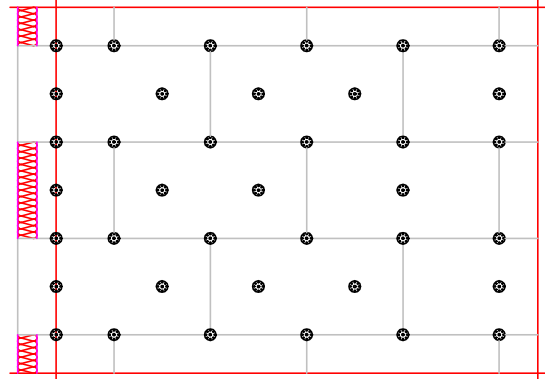
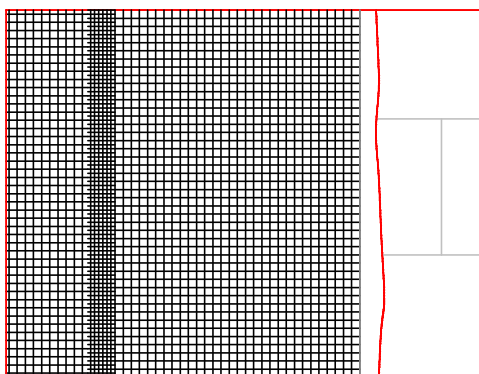
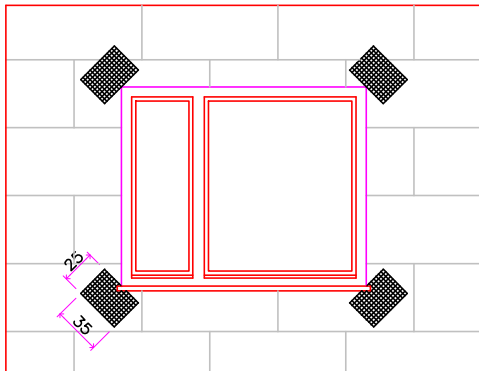


$r = 1,0 \text{ m}$
 $n = 6 \text{ szt./m}^2$ - cz. środkowa ściany
 $n = 8 \text{ szt./m}^2$ - cz. narożna ściany

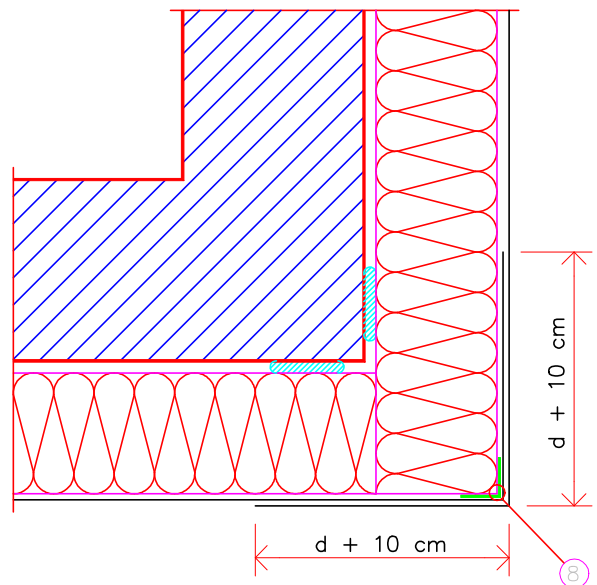
Odstęp od krawędzi ściany:
 $a \text{ min.} = 5 \text{ cm}$ - ściana betonowa
 $a \text{ min.} = 10 \text{ cm}$ - ściana murowana



$r = 2,0 \text{ m}$



10 cm



LEGENDA

- 1 kołek rozprężny
- 2 zaprawa klejąca
- 3 płyta termoizolacyjna
- 4 zaprawa klejąco-szpachlowa
- 5 siatka z włókna szklanego
- 6 środek gruntujący
- 7 tynk cienkowarstwowy
- 8 profil narożny
- d - grubość płyt izolacyjnych

| | | |
|---|--|----------------|
| Inwestor: Wspólnota Mieszkaniowa Kasprowiczka 6 11-100 Lidzbark Warmiński | | |
| Temat: docieplenie i malowanie elewacji budynku oraz remont pokrycia dachu ul. Kasprowiczka 6, 11-100 Lidzbark Warmiński | | |
| Tytuł rysunku: SZCZEGÓŁY SYSTEMU DOCIEPLEŃ | Branża: - | Skala: |
| Data: 07.2020 | Opracował: mgr inż. Piotr Juraniec upr. bud. WAM/0026/POOK/15 | Rysunek K-1 |