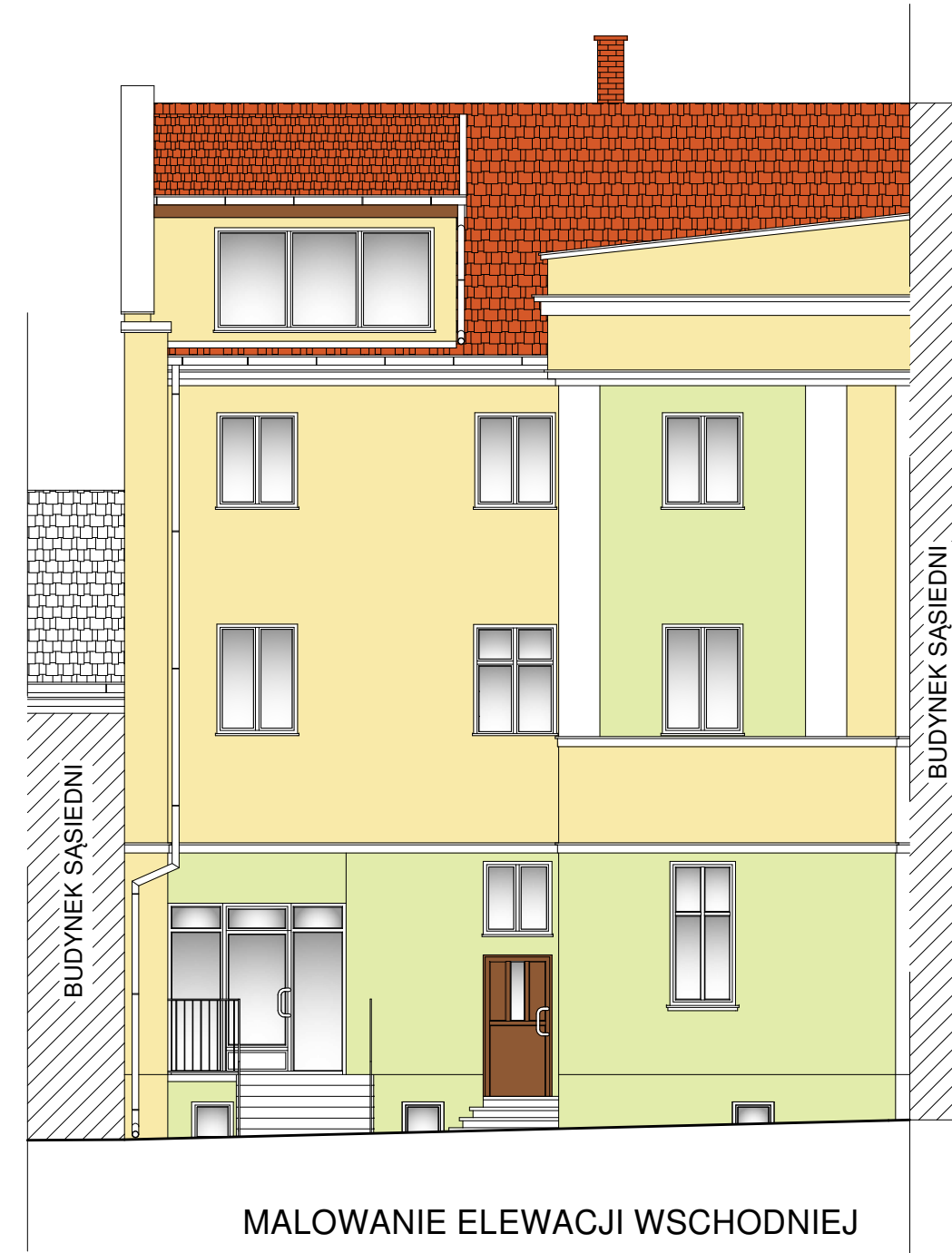


DOCIEPLENIE ELEWACJI ZACHODNIEJ



MALOWANIE ELEWACJI WSCHODNIEJ

- ATLAS - 0030
- ATLAS - 0311

Inwestor: Wspólnota Mieszkaniowa Kasprowiczka 6 11-100 Lidzbark Warmiński, ul. Kasprowiczka 6			
Temat: Docieplenie i malowanie elewacji budynku oraz remont pokrycia dachu ul. Kasprowiczka 6, 11-100 Lidzbark Warmiński			
Tytuł rysunku: ELEWACJA: Zachodnia i wschodnia		Branża: -	Skala: 1:100
Data: 07.2020	Opracował: mgr inż. arch. Bogdan Kobyliński upr. bud. 128/89/WŁ		Rysunek A1