

## Rzut więźby dachu Skala 1:100

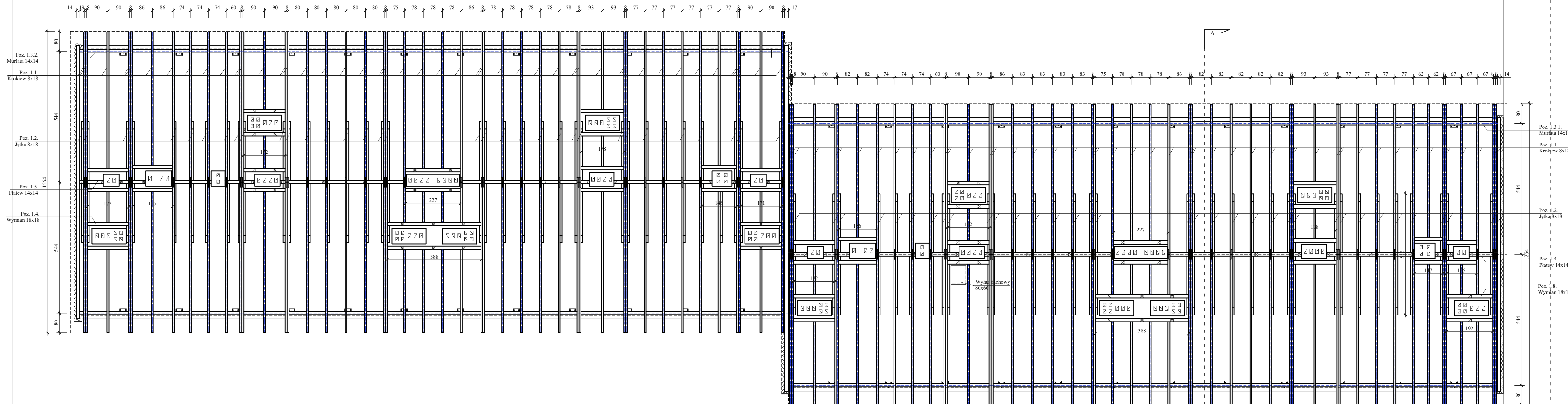
Uwagi:

Drewno konstrukcyjne C-24 powietrzno suche impregnowane grzybo i ogniochronnie do stanu trudnozapalnego Fobosem M-2 lub innym środkiem o nie gorszych parametrach.

Elementy drewniane w miejscu podparcia na murze zabezpieczyć przekładką z papy.

Przy zamówieniu długości elementów drewnianych należy doliczyć naddatek na wyrównanie i docięcie elementu.

ZESTAWIENIE ELEMENTÓW				
Poz.	Element	Wymiar	Ilość	Długość
1.1.	Krokiew	8 x 18 cm	184 szt.	6,92 mb/szt.
1.2.	Jętka	8 x 18 cm	69 szt.	5,16 mb/szt.
1.3.1.	Murlata	14 x 14 cm	2 szt.	29,45 mb/szt.
1.3.2.	Murlata	14 x 14 cm	2 szt.	29,28 mb/szt.
1.4.	Platew kalenicowa	14 x 14 cm	1 szt.	Razem - 42,59 mb/szt.
1.5.	Podwalina	14 x 14 cm	1 szt.	Razem - 42,59 mb/szt.
1.6.	Ślup	14 x 14 cm	86 szt.	1,50 mb/szt.
1.7.	Miecz	10 x 20 cm	32 szt.	0,50 mb/szt.
1.8.	Wymian	18 x 18 cm	47 szt.	wg wymiarów na rys. nr 5.



Opracowano w programie AutoCAD LT 2014 Licencja - 389-84607431

Tytuł: Termomodernizacja oraz nadbudowa dachu budynku mieszkalnego wielorodzinnego. Data: 07.2019

Adres: Dz. nr 59/13, obręb nr 1, Górowo Iławeckie. Skala: 1:100

Stadium: Projekt archit. - budowlany. Przedmiot: Rzut więźby dachu. Rys. nr: 5

Projektant: inż. Adam Nadolny upr. bud. nr: 37/85/OL; WAM/0059/ZOOK/17. Podpis:

Konstrukcja - sprawdzający: inż. Kazimierz Lysakowski upr. bud. nr: 9/76/OL. Podpis:

Asystent projektanta: inż. Jacek Brynkiewicz. Podpis: