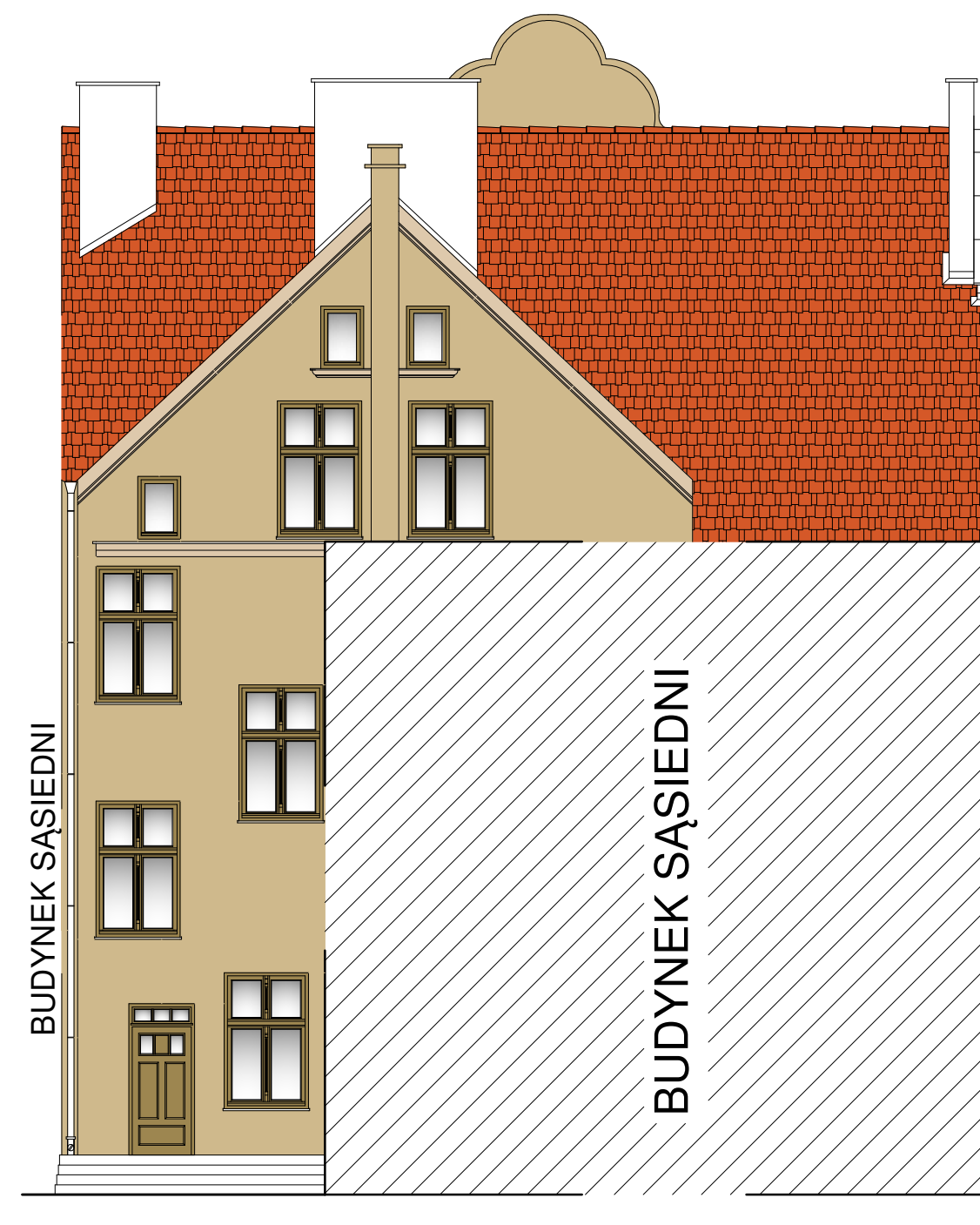


ELEWACJA FRONTOWA



ELEWACJA BOCZNA



ELEWACJA PODWÓRZOWA

	NCS S 2020-Y10R (ściany)
	NCS S 1510-Y30R (detale)
	NCS S 4030 Y (stolarka okienna, drzwiowa)

UWAGA:
 - Tynki w partiach detali i boni parteru wykonać jako gładkie.
 - Tynki w partii ścian wyższych kondygnacji wykonać o delikatnej fakturze baranka

Inwestor: Wspólnota Mieszkaniowa przy ul. Konstytucji 3-go Maja 2 11-100 Lidzbark Warmiński, ul. Konstytucji 3-go Maja 2	
Temat: Remont elewacji budynku ul. Konstytucji 3-go Maja 2, 11-100 Lidzbark Warmiński	
Tytuł rysunku: ELEWACJE BUDYNKU	Branża: - Skala: 1:100
Data: 11.2018	Opracował: mgr inż. arch. Bogdan Kobyliński upr. bud. 128/89/WŁ. Rysunek A-1