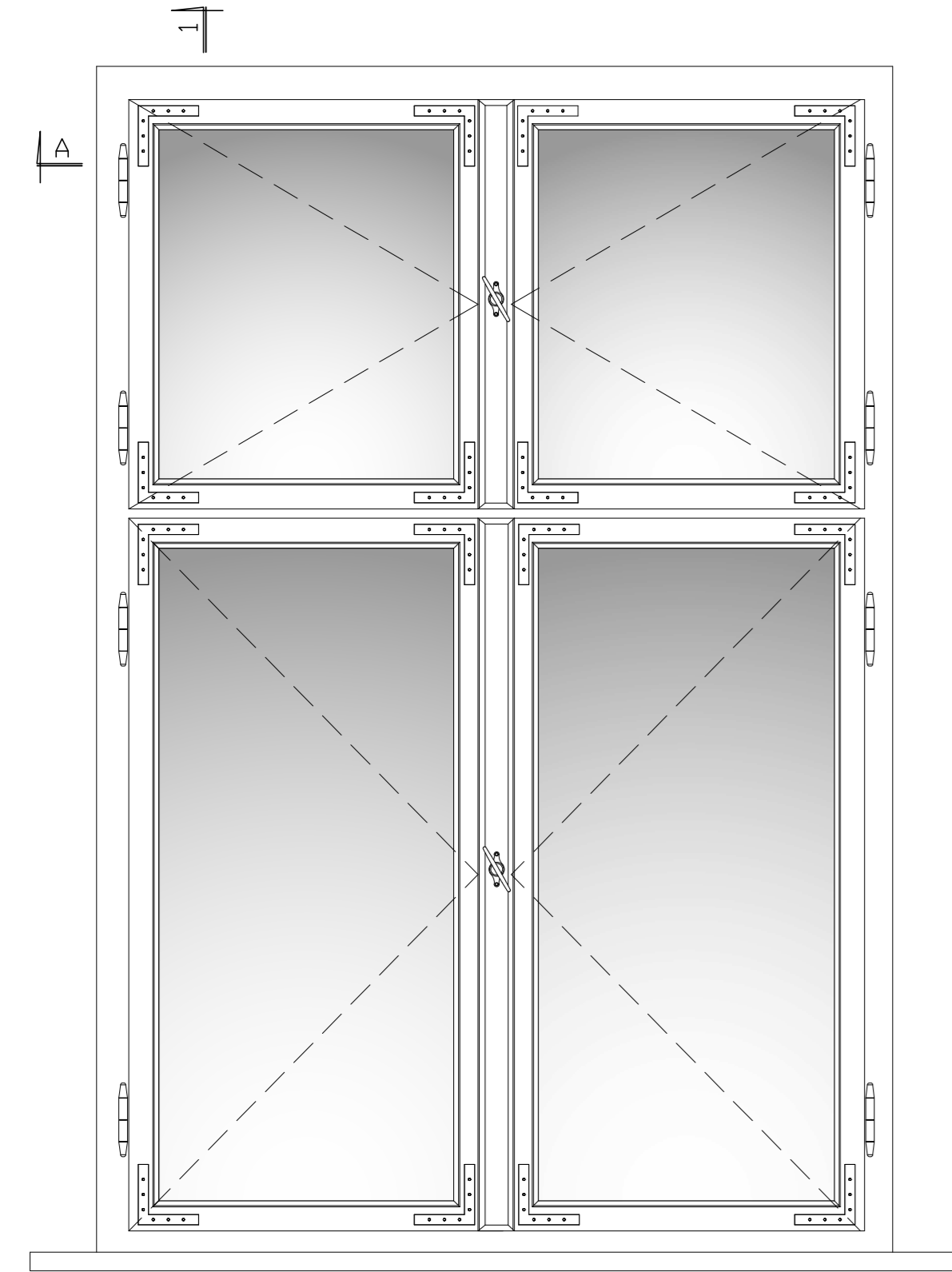
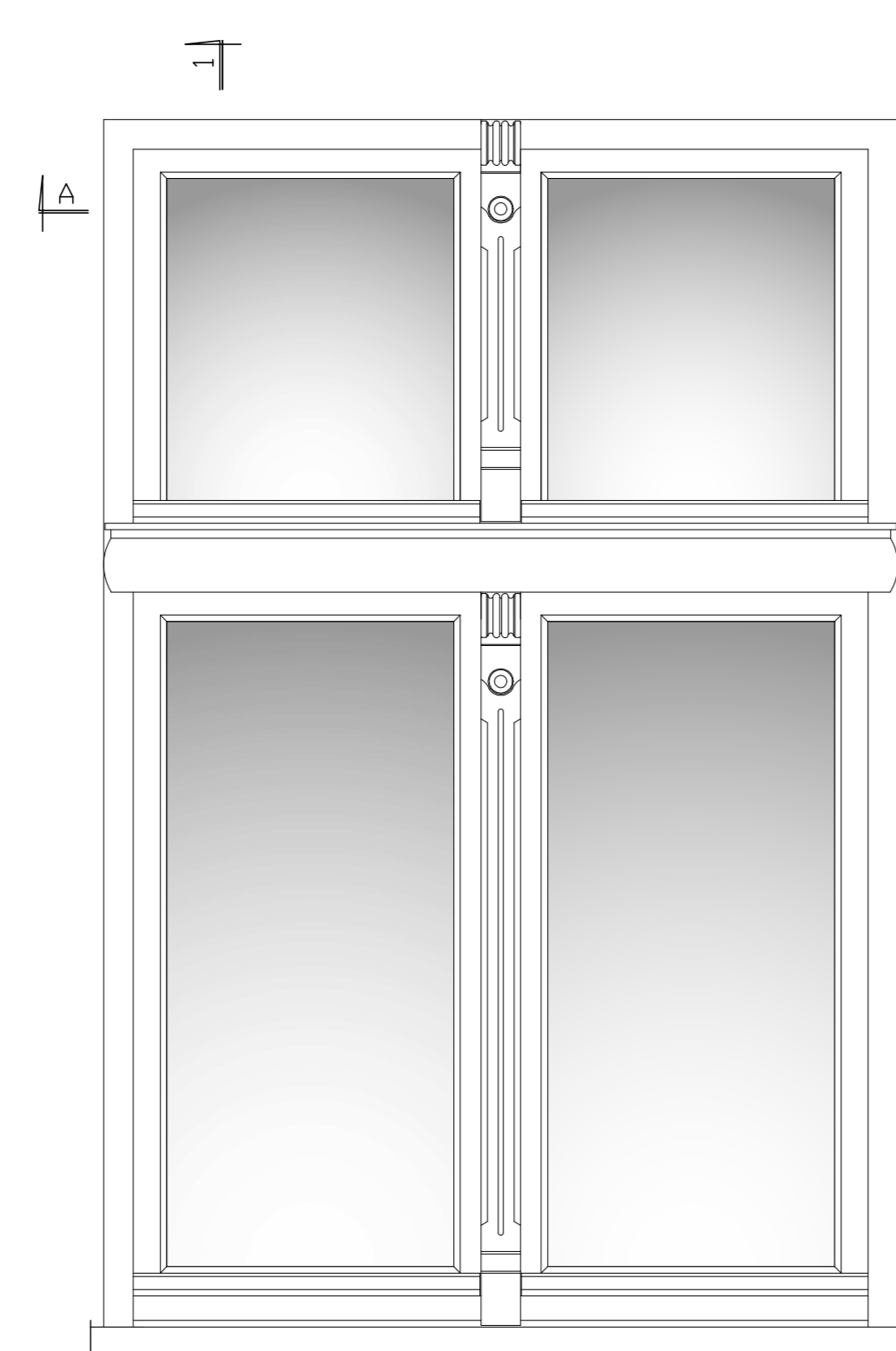


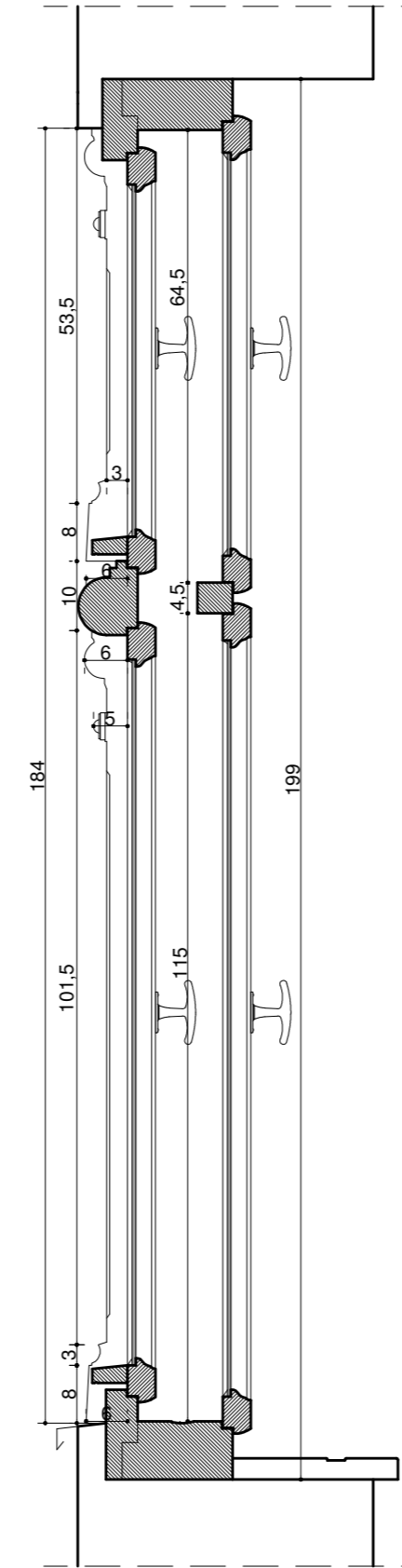
PRZEKRÓJ 1-1



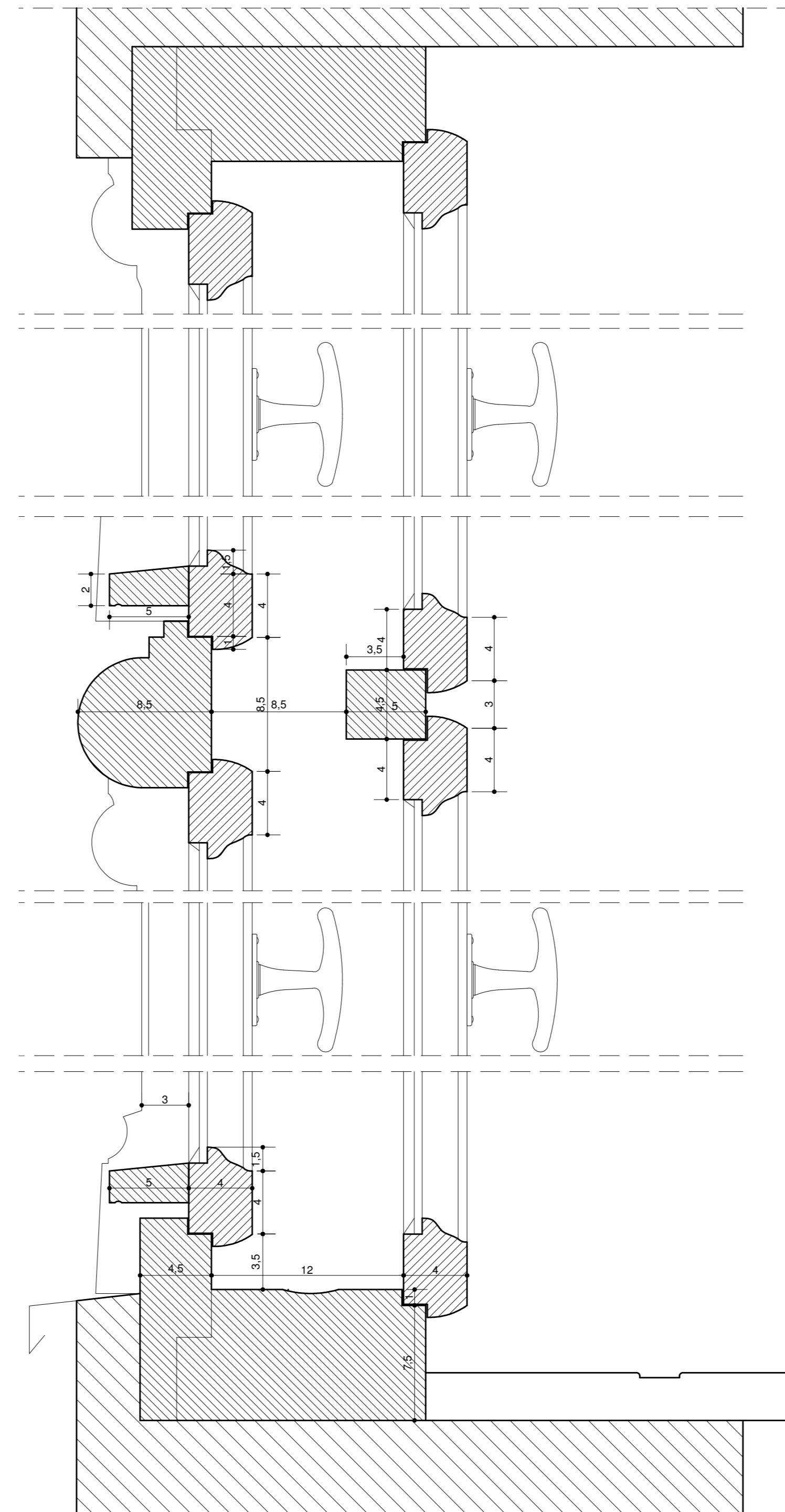
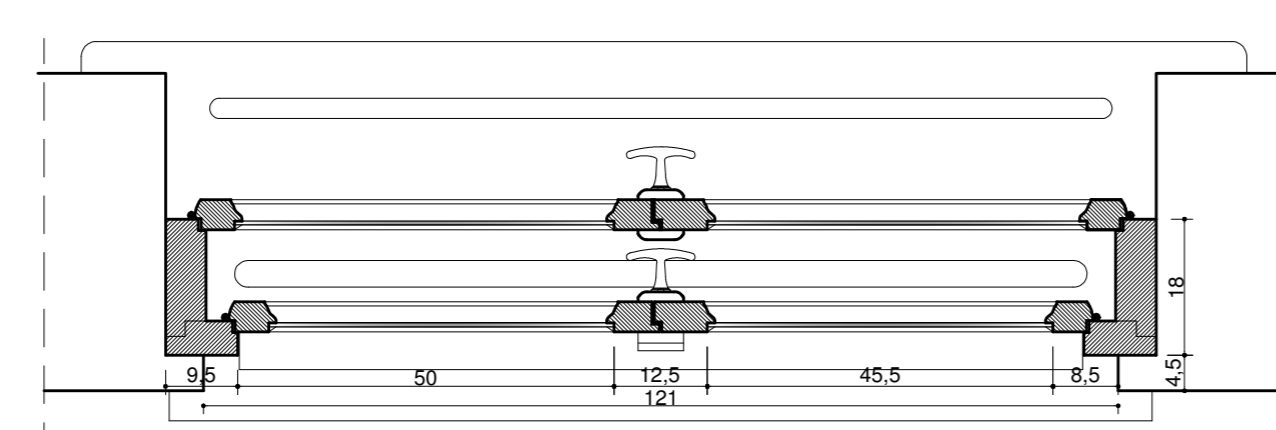
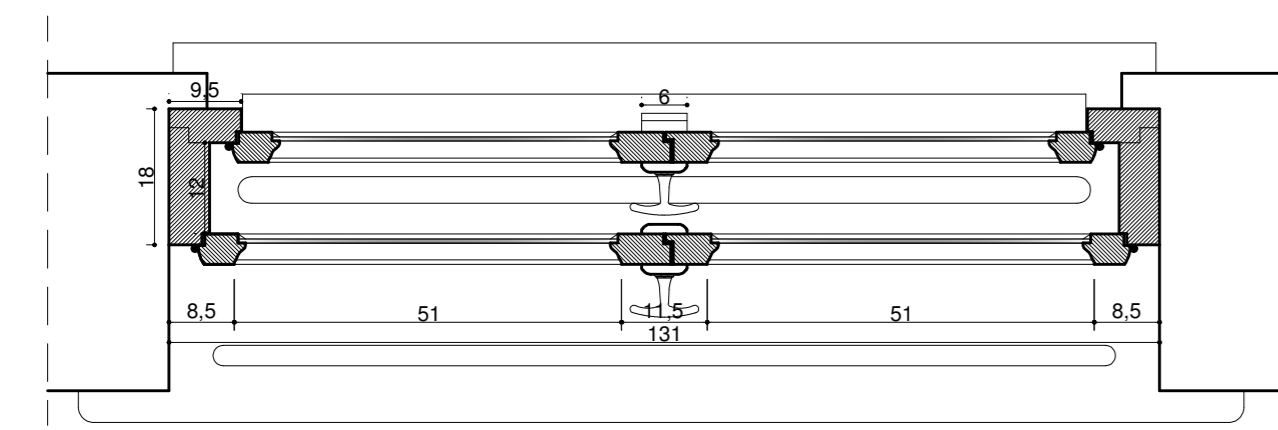
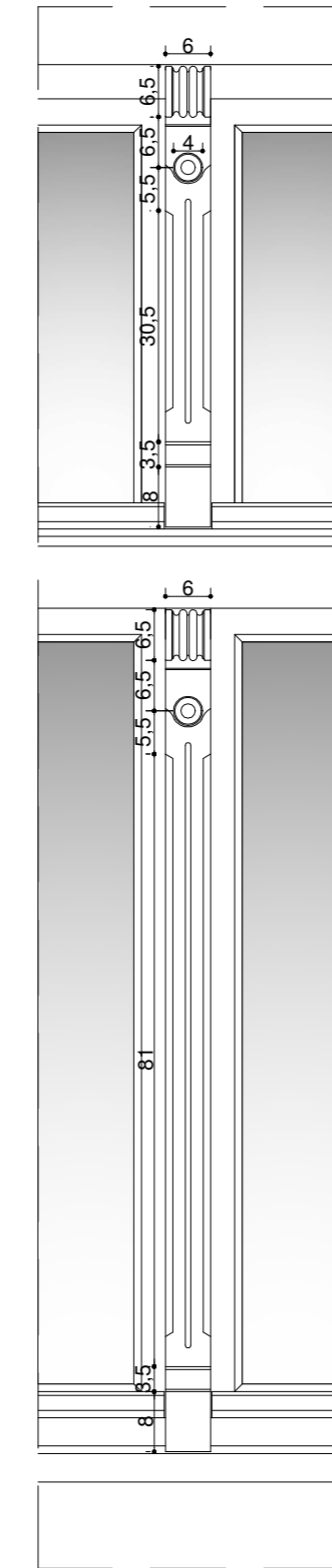
PRZEKRÓJ A-A



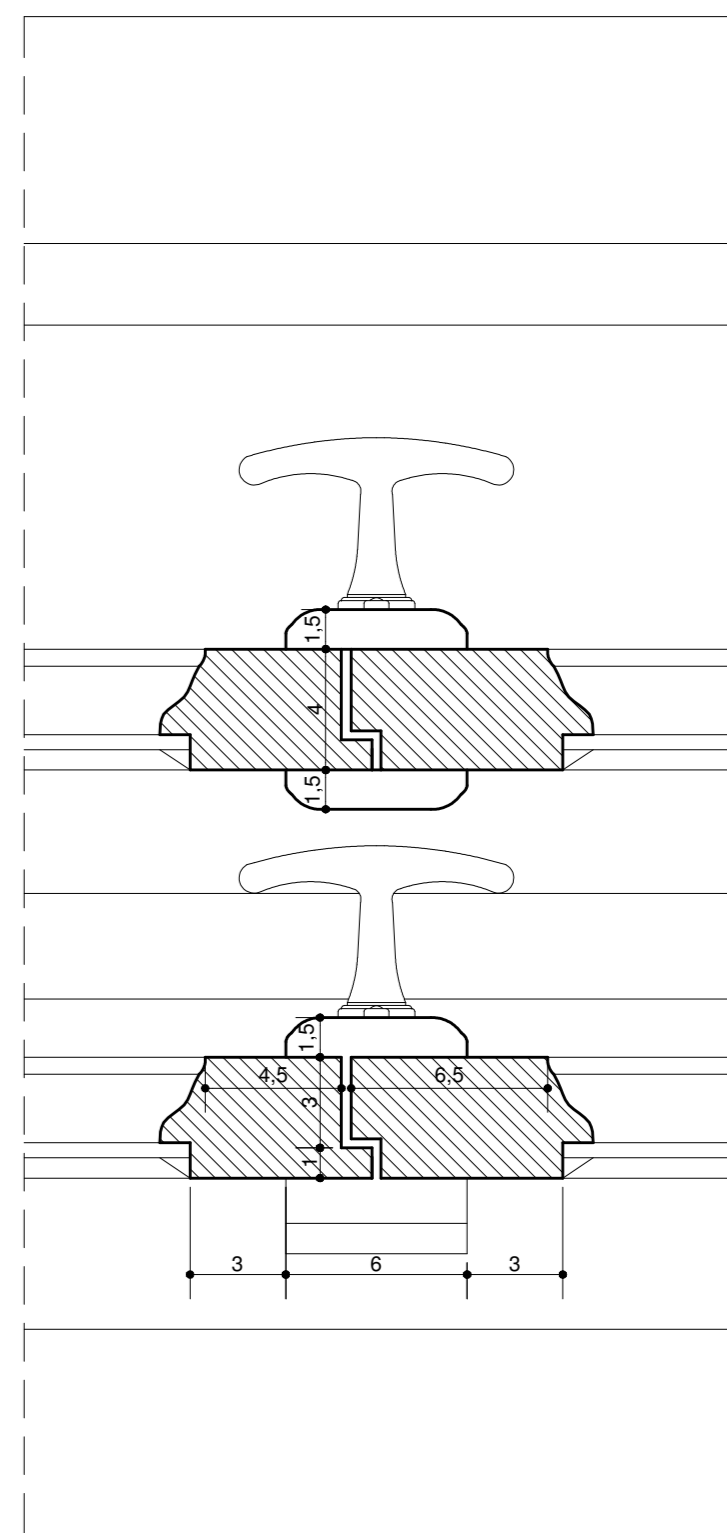
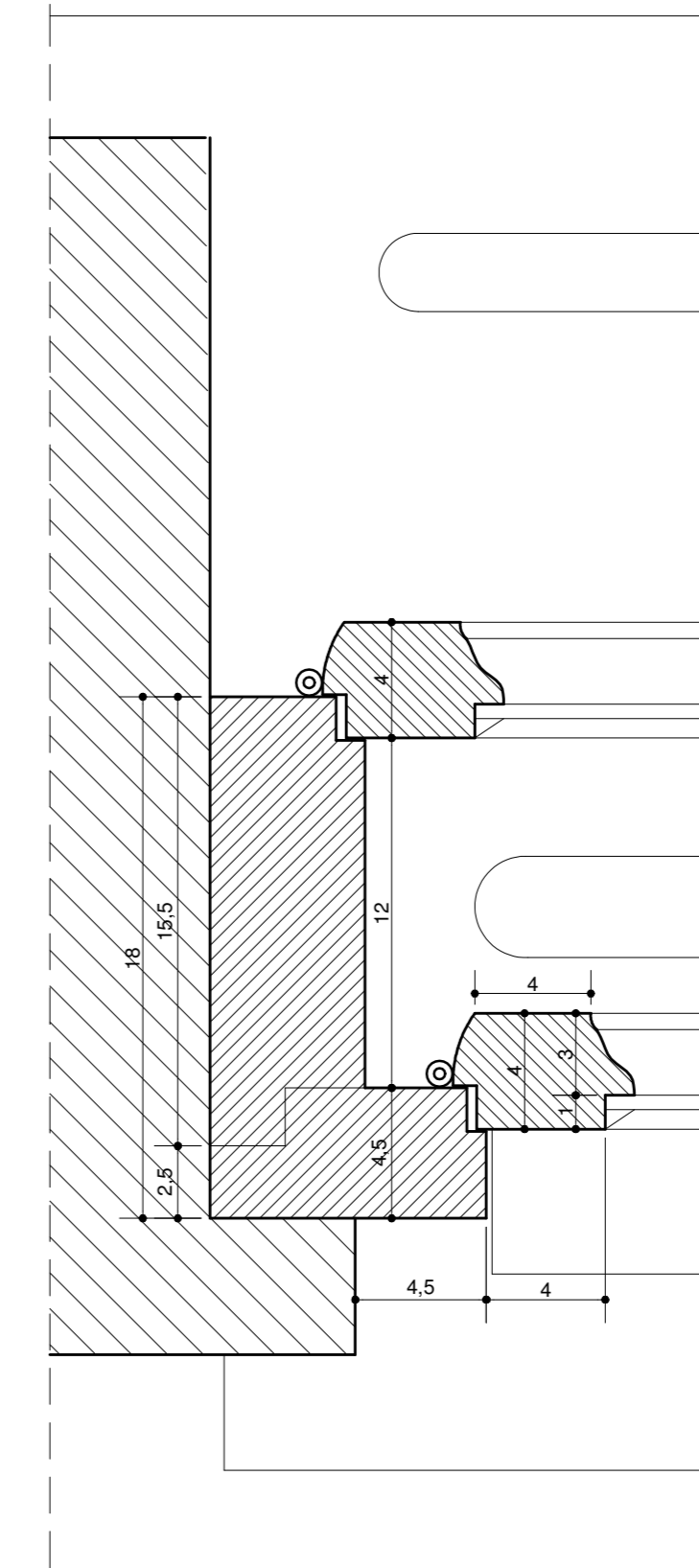
PRZEKRÓJ A-A



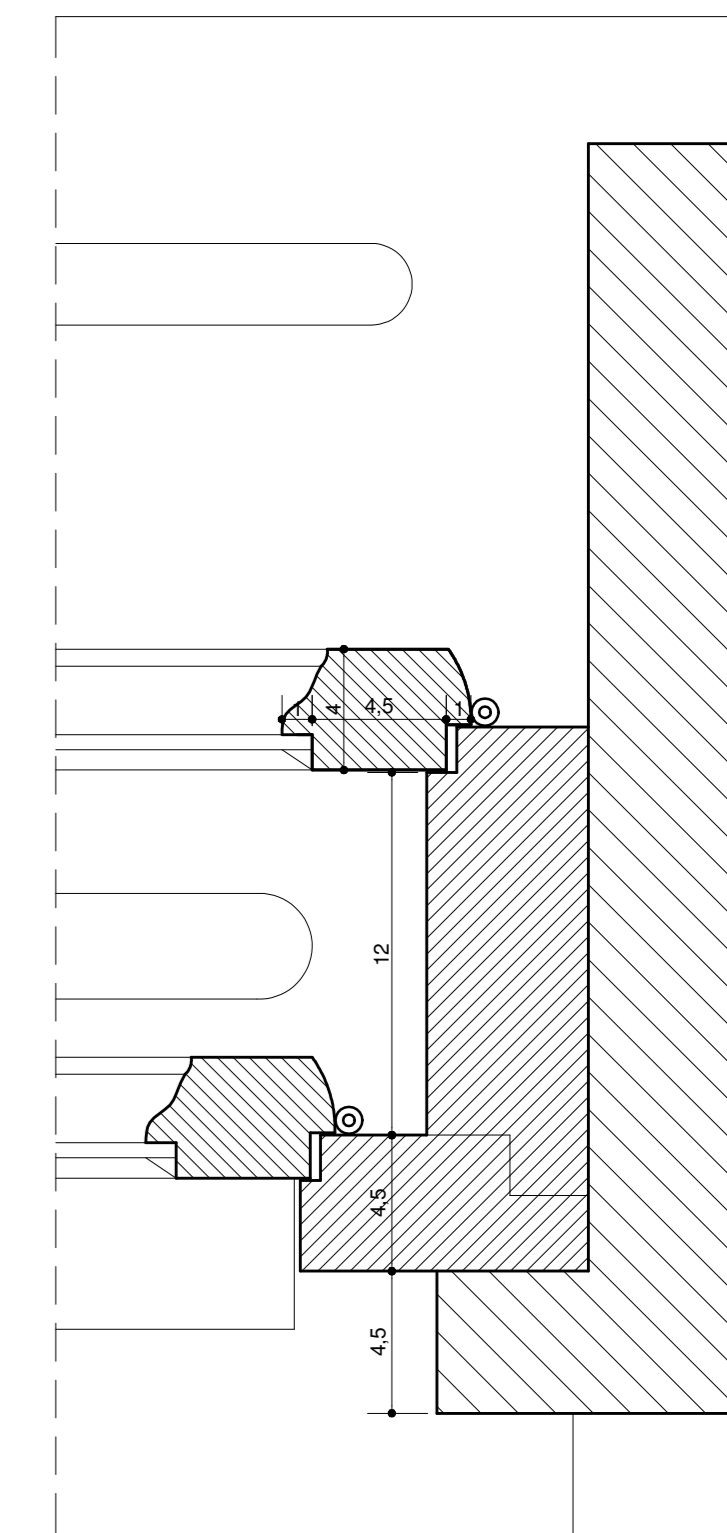
PRZEKRÓJ 1-1



PRZEKRÓJ 1-1 skala 1:2,5



PRZEKRÓJ A-A skala 1:2,5



**UWAGA: przed wykonaniem stolarki drzwiowej, wymiary sprawdzić w naturze**  
**Okno 3. 121x184 Widok od strony pomieszczenia, przekroje.**  
**Okno 3. 121x184 Widok od strony elewacji, przekroje.**

Inwestor: Wspólnota Mieszkaniowa nieruchomości przy ul. Kasprzycza 10 11-100 Lidzbark Warmiński, ul. Kasprzycza 10		
Temat: Okno 3: widok od strony pomieszczenia i elewacji, przekroje ul. Kasprzycza 10, 11-100 Lidzbark Warmiński		
Tytuł rysunku: PROJEKT STOLARKI OKIENNEJ		Brandz: - Skala: 1:10
Data: 08.2020	Opracował: mgr inż. arch. Bogdan Kobyliński upr. bud. 128/89/WŁ	Rysunek: P-3