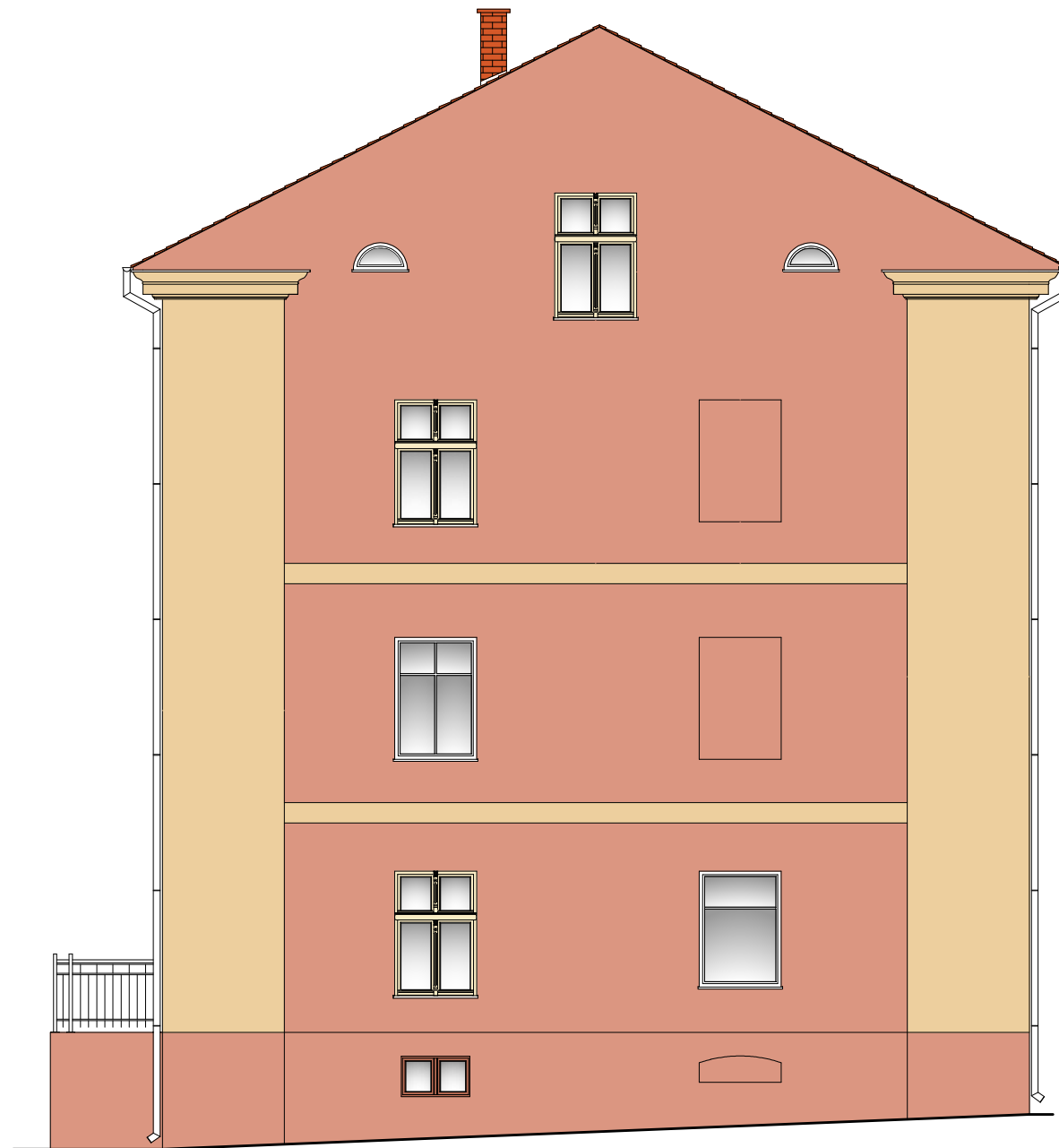


ELEWACJA ZACHODNIA



ELEWACJA POŁUDNIOWA



ELEWACJAWSCHODNIA

- NCS S 3040-Y70R okienka piwniczne, drzwi zewnętrzne
- NCS S 1020-Y20R detale
- NCS S 2030-Y70R elewacja
- NCS S 0510-Y10R stolarka okienna
- NCS S 3502-B balustrada schodów

Inwestor: Wspólnota Mieszkaniowa Nieruchomości przy ul. Kasprowicza 10 11-100 Lidzbark Warmiński, ul. Kasprowicza 10		
Temat: Remont elewacji budynku ul. Kasprowicza 10, 11-100 Lidzbark Warmiński		
Tytuł rysunku: Kolorystyka elewacji		Branża: -
Data: 08.2020	Opracował: mgr inż. arch. Bogdan Kobyliński upr. bud. 128/89/WŁ	Skala: 1:100
		Rysunek A-1