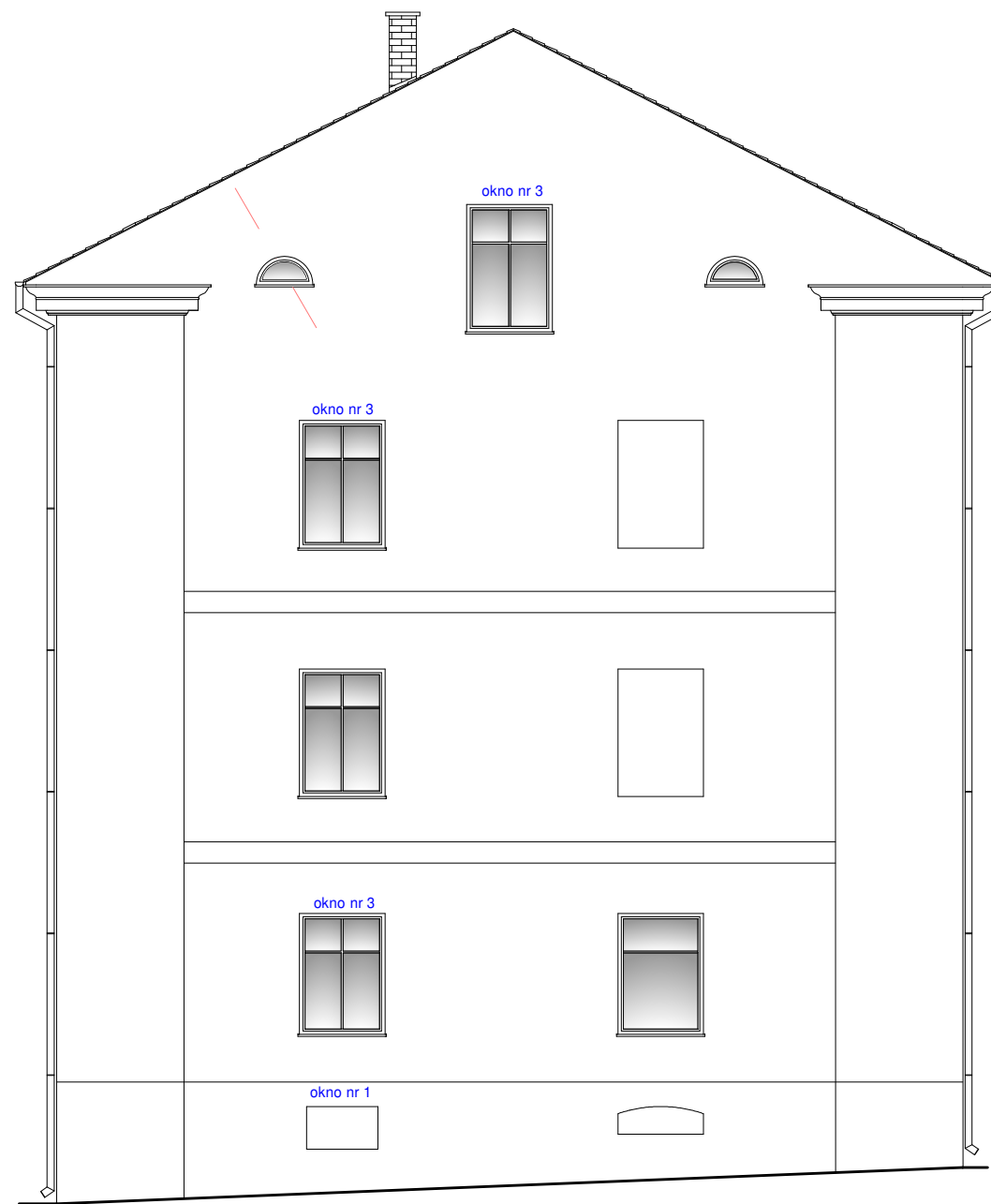


ELEWACJA ZACHODNIA



ELEWACJA POŁUDNIOWA



ELEWACJA WSCHODNIA

inwentaryzacja spękań

Inwestor: Wspólnota Mieszkaniowa Nieruchomości przy ul. Kasprowicza 10 11-100 Lidzbark Warmiński, ul. Kasprowicza 10			
Temat: Remont elewacji budynku ul. Kasprowicza 10, 11-100 Lidzbark Warmiński			
Tytuł rysunku: Inwentaryzacja elewacji budynku. Stolarka przeznaczona do renowacji i rekonstrukcji		Branża: -	Skala: 1:100
Data: 08.2020	Opracował: mgr inż. arch. Bogdan Kobyliński upr. bud. 128/89/WŁ		Rysunek 1-1