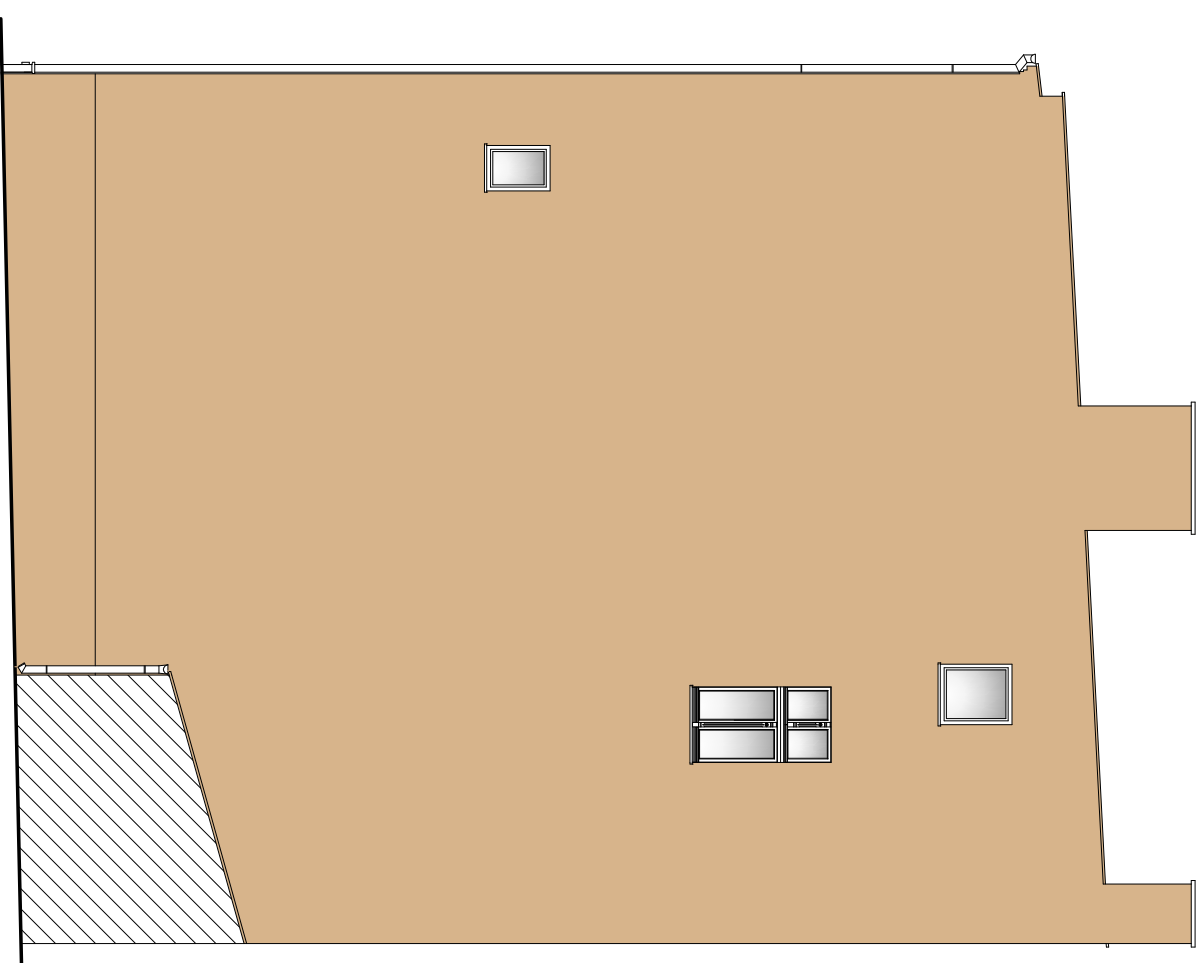


ELEWACJA POŁUDNIOWA



ELEWACJA WSCHODNIA

- NCS S 2020-Y30R kondygnacja parteru
- NCS S 1515-Y30R kolorystyka ścian kondygnacji wyższych
- NCS S 0804-Y30R kolorystyka detali

Investor: Wspólnota Mieszkaniowa Powstańców Warszawy 8  
11-100 Lidzbark Warmiński, ul. Powstańców Warszawy 8

Temat: Remont elewacji wraz z kolorystyką budynku przy ul. Powstańców Warszawy 8 na  
dz. nr 116/7 obr. Lidzbark 7

Tytuł rysunku:

Elewacje: południowa i wschodnia

Branża:

-

Skala:

1:100

Data:

05.2022

Opracował:

mjr inż. arch. Bogdan Kobylski  
upr. bud. 128/89/MK

Rysunek

A-2