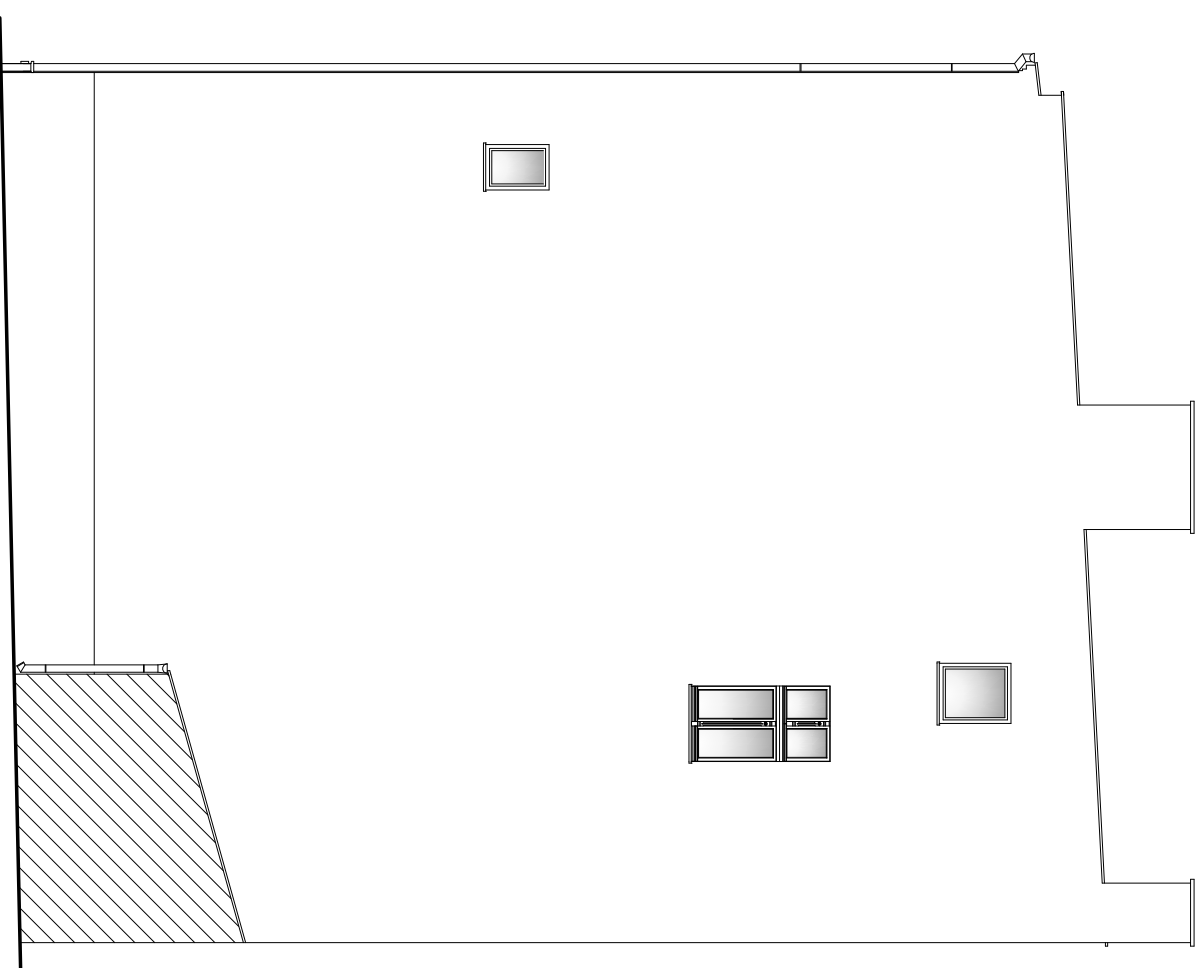


ELEWACJA POŁUDNIOWA

ELEWACJA WSCHODNIA

INWENTARYZACJA SPĘKAN ŚCIAN



Investor: Wspólnota Mieszkaniowa Powstańców Warszawy 8  
11-100 Lidzbark Warmiński, ul. Powstańców Warszawy 8

Temat: Remont elewacji wraz z kolorystyką budynku przy ul. Powstańców Warszawy 8 na  
dz. nr 116/7 obr. Lidzbark 7

Tytuł rysunku: Inwentaryzacja elewacji: południowa i wschodnia  
Branża: -  
Skala: 1:100

Data: 05.2022  
Opracował: mgr inż. arch. Bogdan Kobylński  
upr. bud. 128/89/WŁ  
Rysunek 1-2