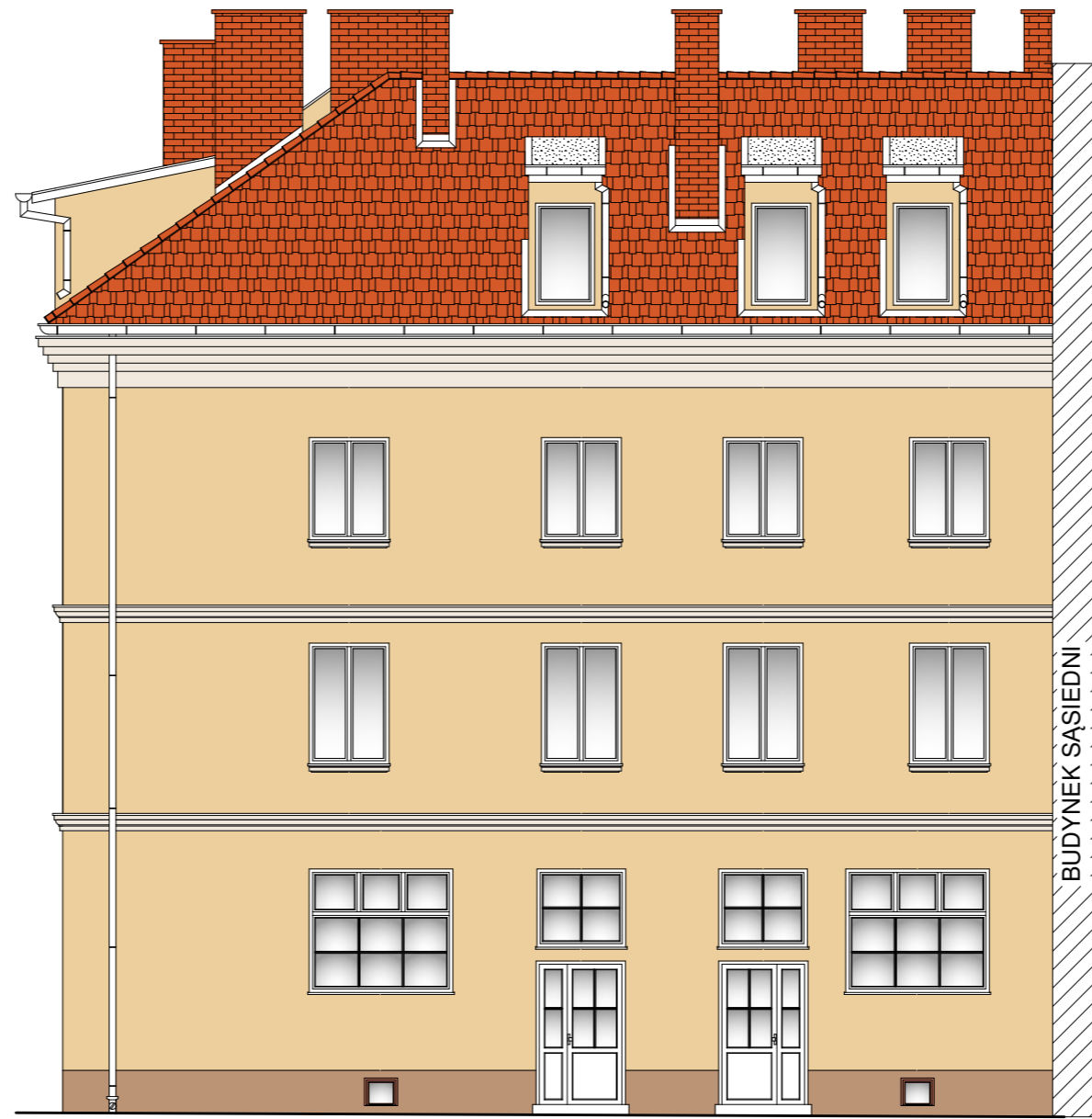
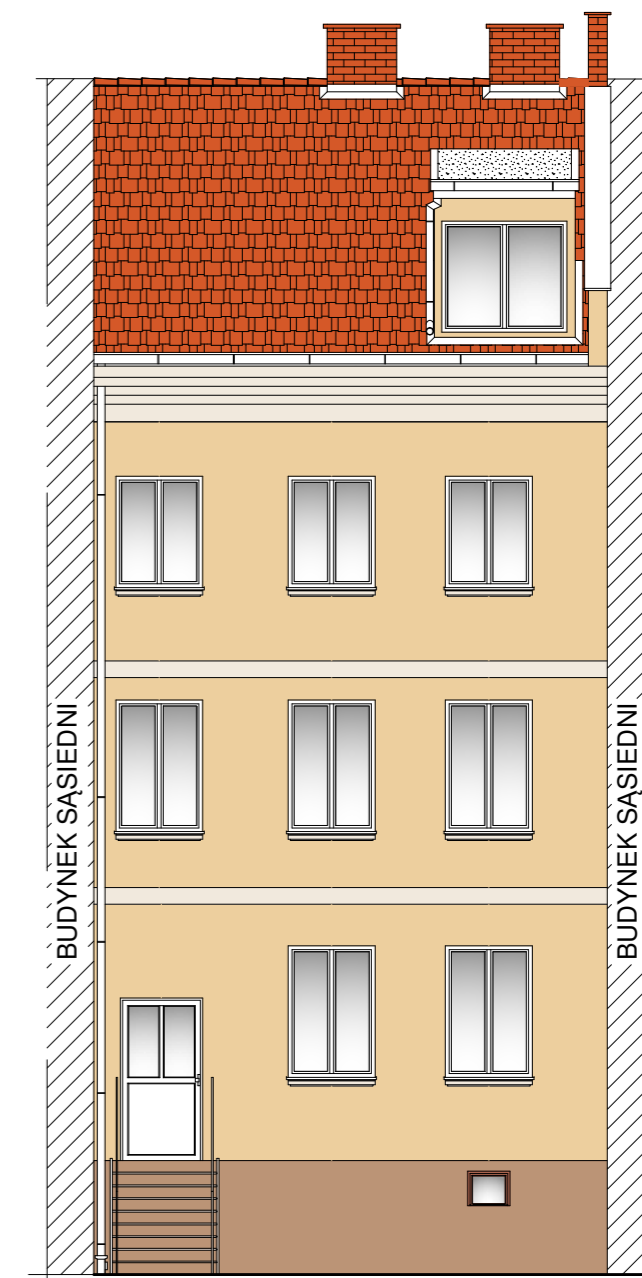




ELEWACJA WSCHODNIA



ELEWACJA PÓŁNOCNA



ELEWACJA ZACHODNIA

	NCS S 3040-Y70R okienka piwniczne		NCS S 1515-Y20R elewacja
	NCS S 0603-Y40R detale		NCS S 3020-Y40R cokół

Inwestor: Wspólnota Mieszkaniowa ul. Kasprowicza 2 11-100 Lidzbark Warmiński, ul. Kasprowicza 2			
Temat: Remont dachu i elewacji budynku ul. Kasprowicza 2, 11-100 Lidzbark Warmiński			
Tytuł rysunku: Kolorystyka elewacji		Branża: -	Skala: 1: 100
Data: 12.2020	Opracował: mgr inż. arch. Bogdan Kobyliński upr. bud. 128/89/WŁ		Rysunek A-1