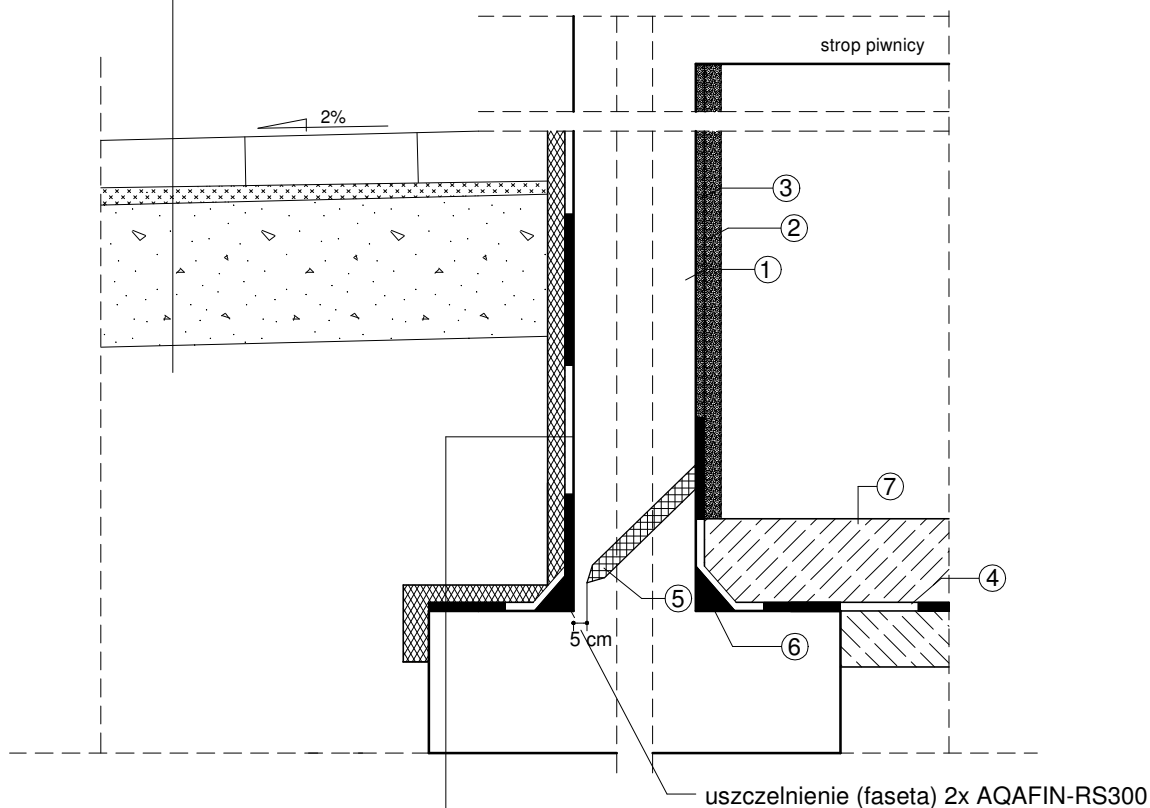


- kostka betonowa gr. 6 cm
- podsypka cementowo-piaskowa gr. 3 cm
- podsypka piaskowa po zagęszczeniu gr. 10 cm
- grunt rodzimy zagęszczony warstwami gr. 15 cm



- płyty ochronno-drenażowe ze styropianu ekstrudowanego
- włóknina ochronna ASO-Systemvlies - 02
- masa bitumiczna COMBIFLEX-AB2
- AQAFIN-RS300
- wyrównanie powierzchni ściany warstwą materiału SOLOCRET-15

1. skucie zdegradowanego tynku, likwidacja szkodliwych soli budowlanych preparatem ESCO-FLUAT
2. obrzutka półkryjąca THERMOPAL-SP
3. tynk renowacyjny THERMOPAL-SR44
4. izolacja AQUAFIN-2K
5. przepona pozioma AQUAFIN - F
metoda grawitacyjna:
 - a) średnica otworu \varnothing 30 mm
 - b) kąt wiercenia $30^\circ - 45^\circ$
 - c) głębokość wiercenia - 5 cm od końca
 - d) rozstaw otworów - 15 cm
6. wyoblenie (faseta) INDUCRET-BIS 5/40
7. posadzka betonowa gr. 10 cm zbrojona siatką z drutu \varnothing 4mm o oczkach 15x15 cm

Inwestor: Wspólnota Mieszkaniowa ul. Lipowa 11-13 11-100 Lidzbark Warmiński, ul. Lipowa 11-13		
Temat: Remont dachu i elewacji budynku ul. Lipowa 11-13, 11-100 Lidzbark Warmiński		
Tytuł rysunku: Izolacja ścian fundamentowych	Branża: -	Skala: -----
Data: 01.2021	Opracował: mgr inż. arch. Bogdan Kobyliński upr. bud. 128/89/WŁ	Rysunek P-1