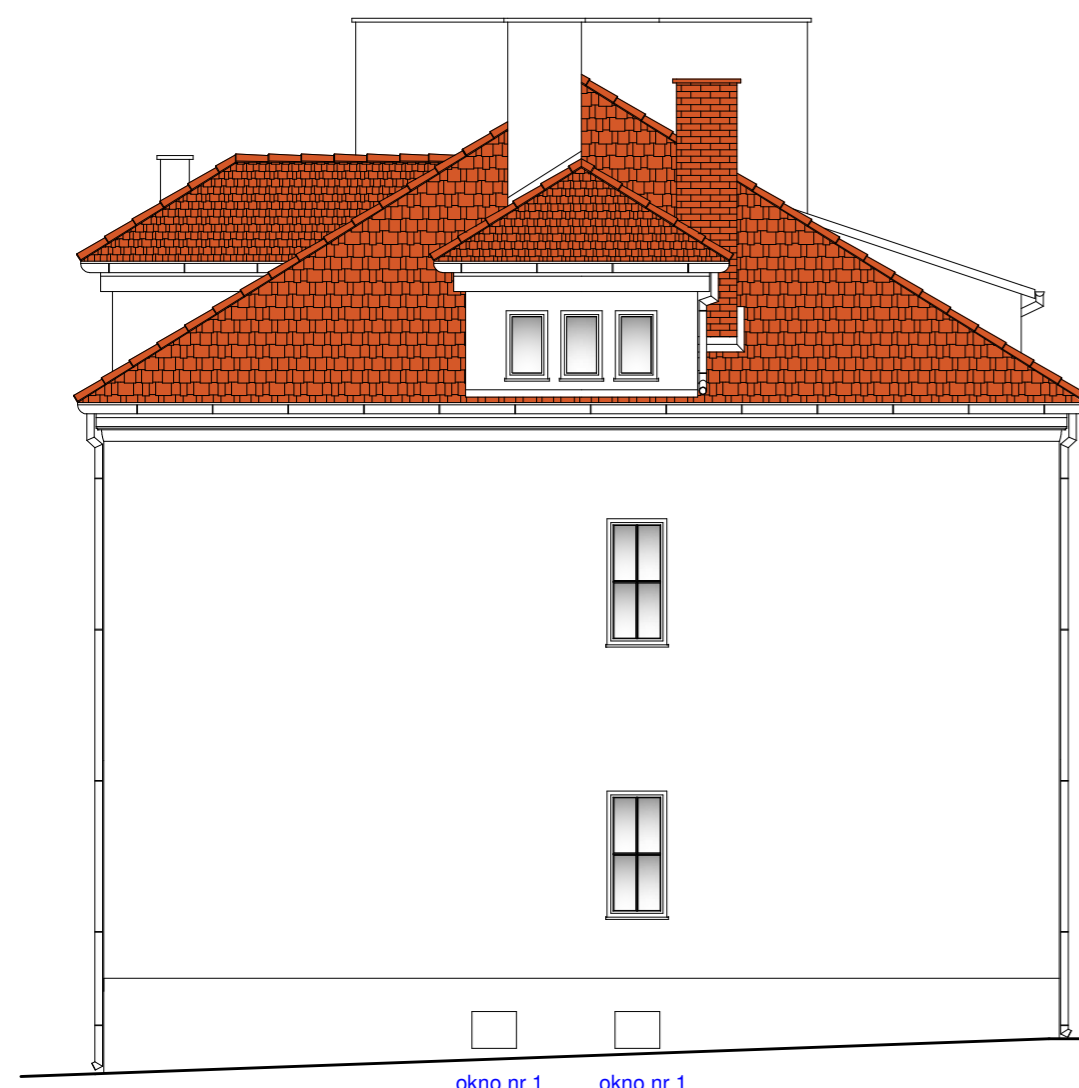


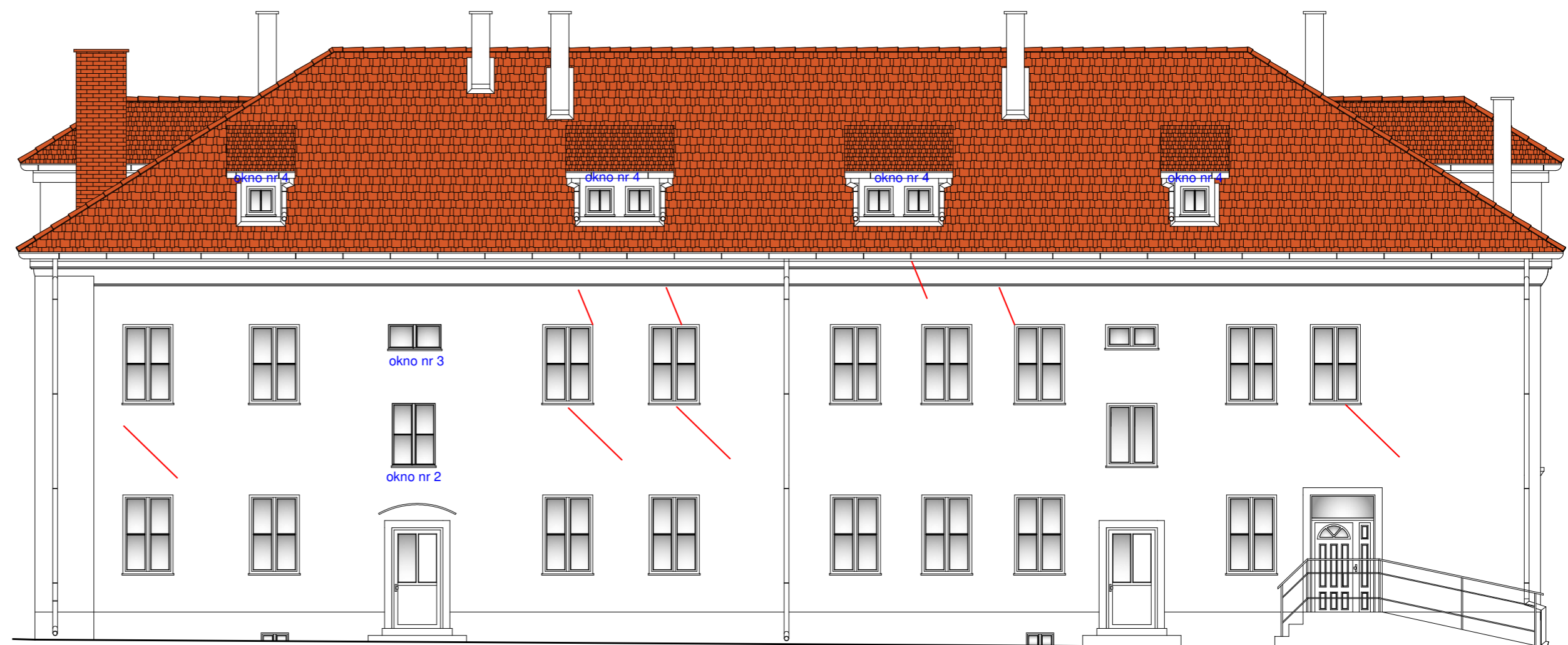
ELEWACJA ZACHODNIA



ELEWACJA POŁUDNIOWA



ELEWACJA WSCHODNIA



ELEWACJA PÓŁNOCNA

UWAGA:
Dokładną ilość naprawy spękań będzie można określić po dokonaniu oględzin ścian z rusztowania
inwentaryzacja spękań

Inwestor: Wspólnota Mieszkaniowa ul. Lipowa 11-13 11-100 Lidzbark Warmiński, ul. Lipowa 11-13		
Temat: Remont dachu i elewacji budynku ul. Lipowa 11-13, 11-100 Lidzbark Warmiński		
Tytuł rysunku: Inwentaryzacja elewacji budynku	Branża: -	Skala: 1: 100
Data: 01.2021	Opracował: mgr inż. arch. Bogdan Kobyliński upr. bud. 128/89/WŁ	Rysunek: I-1