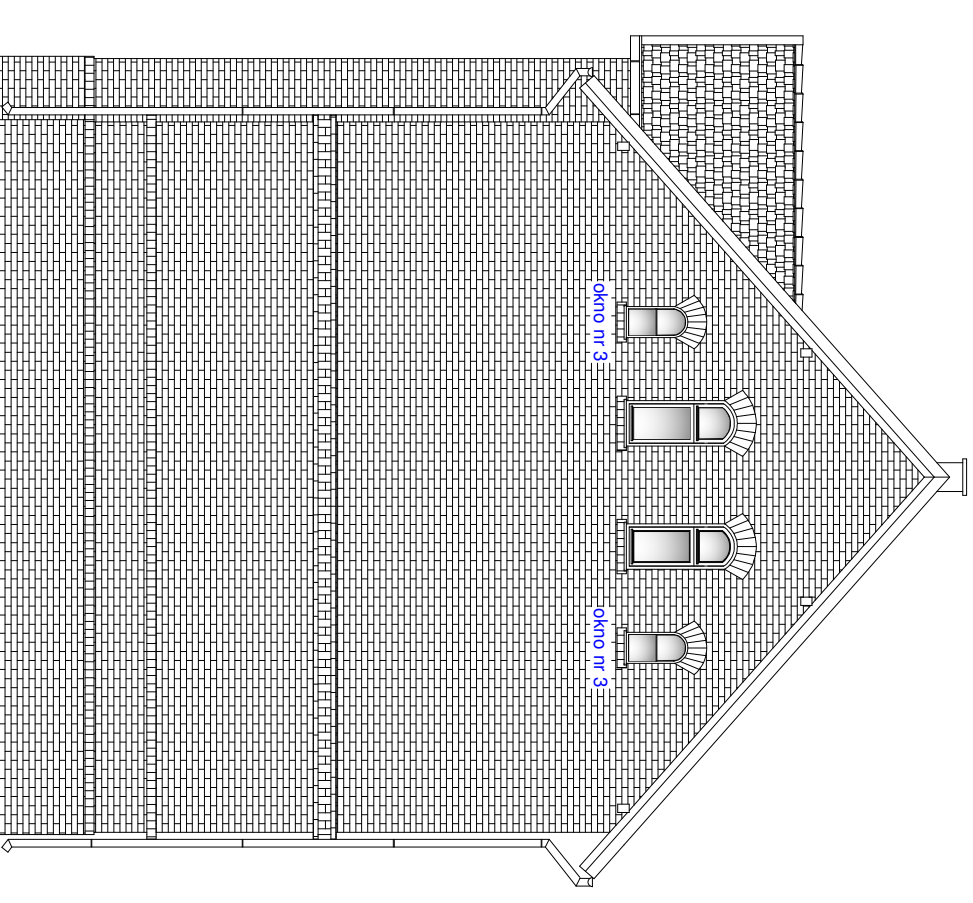


ELEWACJA WSCHODNIA



ELEWACJA POŁUDNIOWA

Inwestor: Wspólnota Mieszkańcowa Nieruchomości przy ul. B. Westerplatte 25-27
14-400 Pasłęk, ul. B. Westerplatte 25-27

Temat: Remont elewacji budynku
ul. B. Westerplatte 25, 14-400 Pasłęk

Tytuł rysunku: Inwentaryzacja elewacji budynku. Siatka przeznaczona do wymiany

Branża: -
Skala: 1:100

Data: 11.2020
Opracował: mgr inż. arch. Bogdan Kobyliński
upr. bud. 128/89/WL
Rysunek 1-2