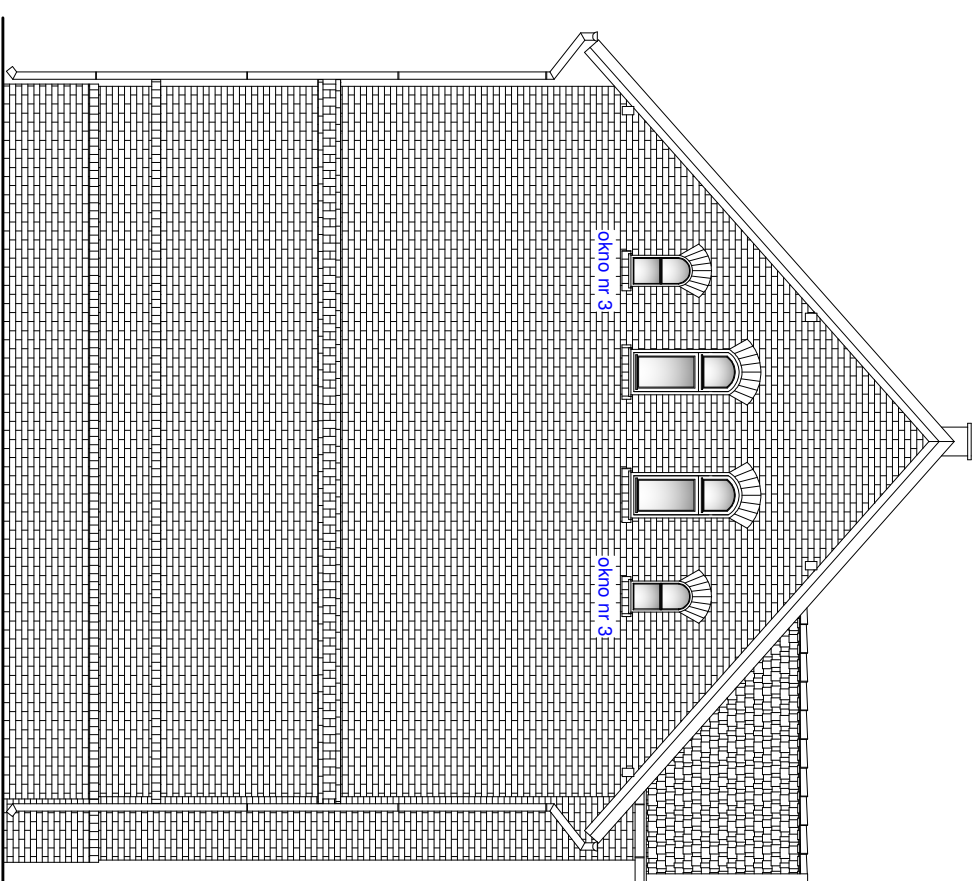


ELEWACJA ZACHODNIA



ELEWACJA PÓŁNOCNA

Investor: Wspólnota Mieszkaniowa Nieruchomości przy ul. B. Westerplatte 25-27  
14-400 Pasęk, ul. B. Westerplatte 25-27

Temat: Remont elewacji budynku  
ul. B. Westerplatte 25, 14-400 Pasęk

Tytuł rysunku: Inwentaryzacja elewacji budynku. Stalarka przeznaczona do wymiany

Branzga: -

Skala: 1:100

Data: 11.2020

Opracował: mgr inż. arch. Bogdan Kobylinski  
upr. bud. 128/89/Wł

Rysunek I-1