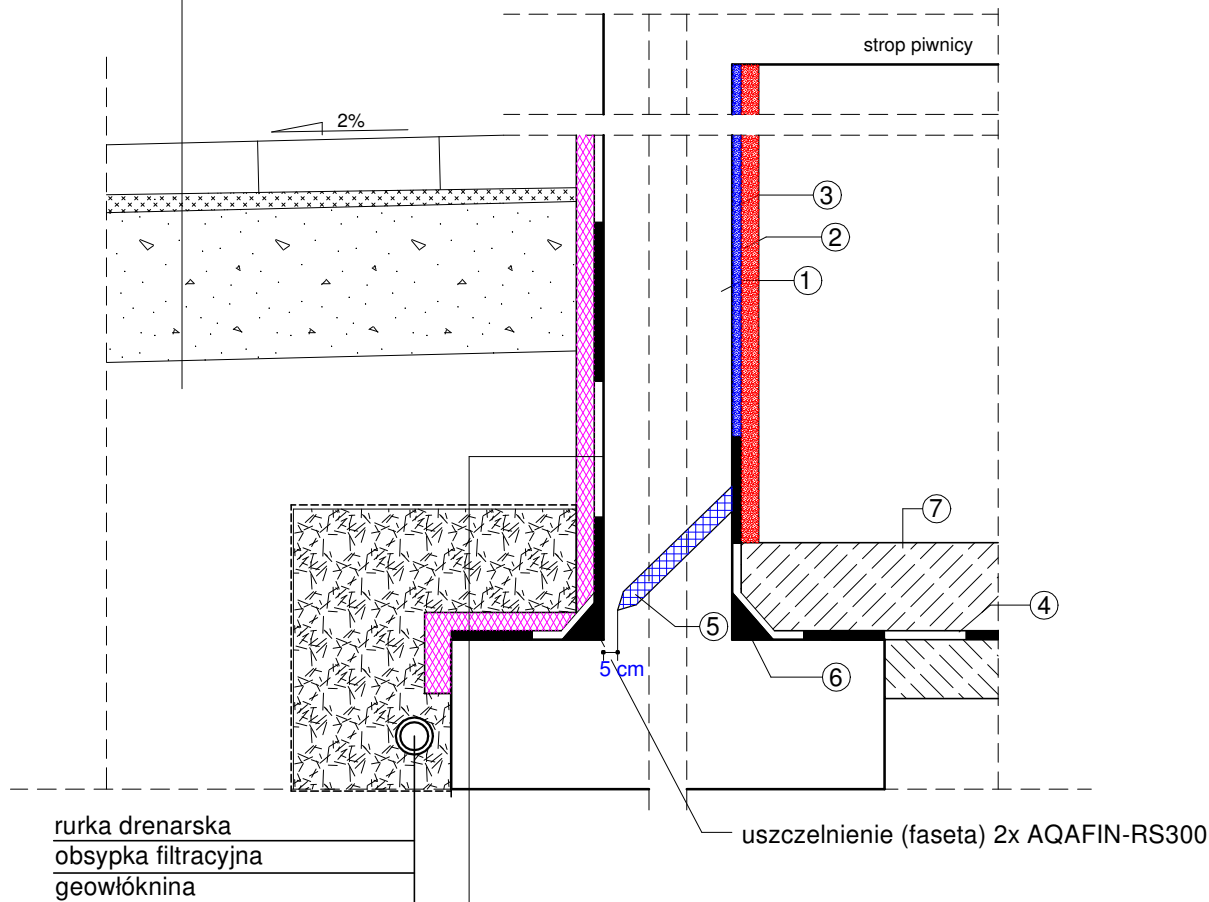


- kostka betonowa gr. 6 cm
- podsypka cementowo-piaskowa gr. 3 cm
- podsypka piaskowa po zagęszczeniu gr. 10 cm
- grunt rodzimy zagęszczony warstwami gr. 15 cm



- płyty ochronno-drenażowe ze styropianu ekstrudowanego
- włóknina ochronna ASO-Systemvlies - 02
- masa bitumiczna COMBIFLEX-AB2
- AQAFIN-RS300
- wyrównanie powierzchni ściany warstwą materiału SOLOCRET-15

1. skucie zdegradowanego tynku, likwidacja szkodliwych soli budowlanych preparatem ESCO-FLUAT
2. obrzutka półkryjąca THERMOPAL-SP
3. tynk renowacyjny THERMOPAL-SR44
4. izolacja AQUAFIN-2K
5. przepona pozioma AQUAFIN - F  
metoda grawitacyjna:
  - a) średnica otworu  $\varnothing$  30 mm
  - b) kąt wiercenia  $30^{\circ}$  -  $45^{\circ}$
  - c) głębokość wiercenia - 5 cm od końca
  - d) rozstaw otworów - 15 cm
6. wyoblenie (faseta) INDUCRET-BIS 5/40
7. posadzka betonowa gr. 10 cm zbrojona siatką z drutu  $\varnothing$ 4mm o oczkach 15x15 cm

Inwestor: Wspólnota Mieszkaniowa nieruchomości przy ul. B.Westerplatte 25-27  
14-400 Pasłęk, ul. B. Wesperplatte 25-27

Temat: Remont elewacji budynku  
ul. Westerplatte 27, 14-400 Pasłęk

Tytuł rysunku:  
Izolacja ścian fundamentowych

Branża:  
-

Skala:  
-----

Data:  
11.2020

Opracował: mgr inż. arch. Bogdan Kobyliński  
upr. bud. 128/89/WŁ

Rysunek  
P-2