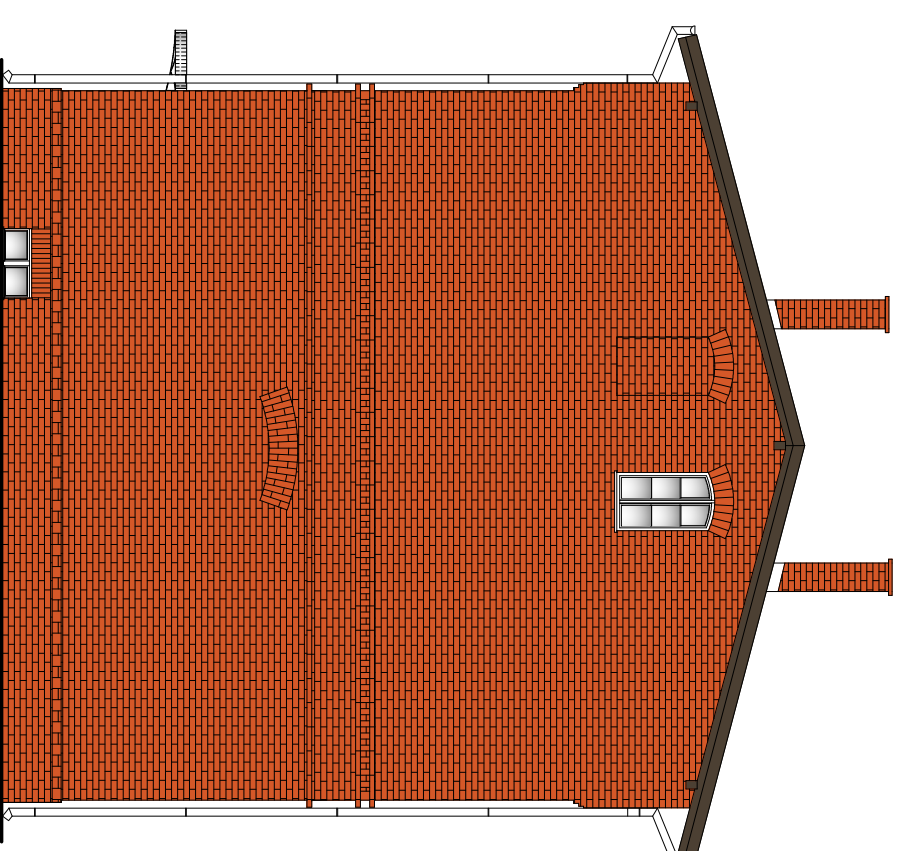
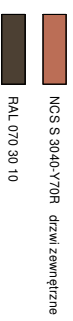


ELEWACJA WSCHODNIA



ELEWACJA POŁUDNIOWA

Investor: Wspólnota Mieszkaniowa Nieruchomości przy ul. B. Westerplatte 25-27
14-400 Pasłęk, ul. B. Westerplatte 25-27

Temat: Remont elewacji budynku
ul. B. Westerplatte 27, 14-400 Pasłęk

Tytuł rysunku: Elewacja budynku

Branża: -

Skala: 1:100

Data: 11.2020

Opracował: mgr inż. arch. Bogdan Kobyliński
upr. bud. 128/89/WL

Rysunek A-2