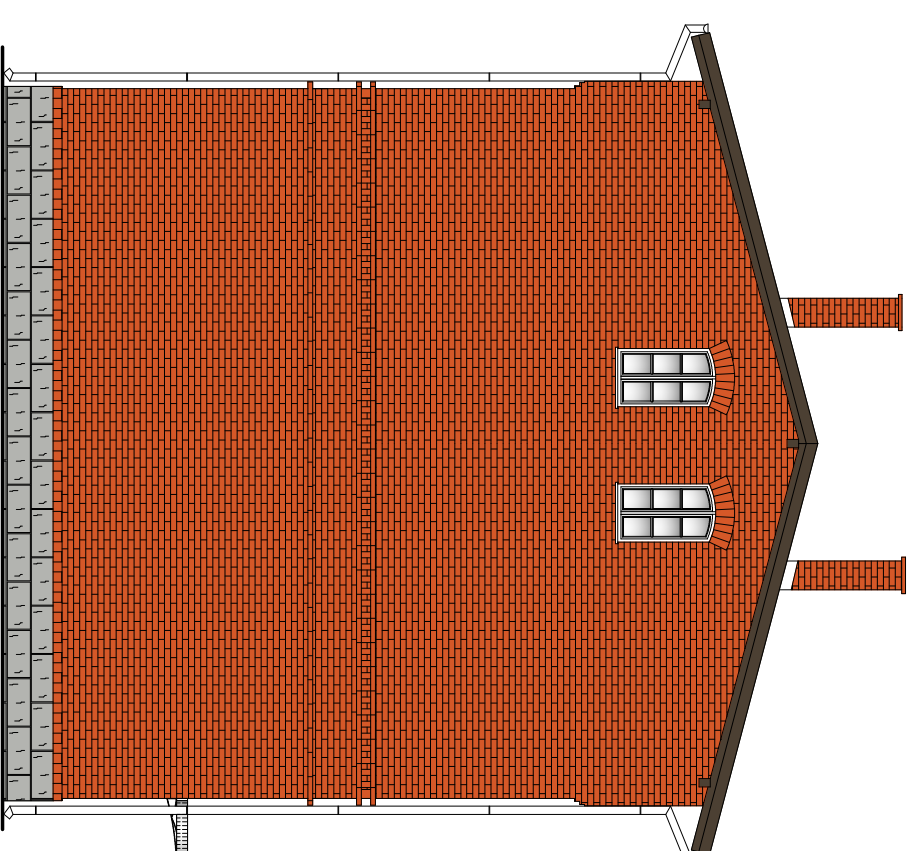
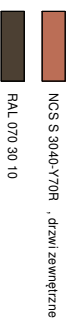


ELEWACJA ZACHODNIA



ELEWACJA PÓLNOCNIA

Inwestor: Wspólnota Mieszkańcowa Nieruchomości przy ul. B. Westerplatte 25-27
14-400 Pasęk, ul. B. Westerplatte 25-27

Temat: Remont elewacji budynku
ul. B. Westerplatte 27, 14-400 Pasęk

Tytuł rysunku: Elewacja budynku

Branża: -

Skala: 1:100

Data: 11.2020

Opracował: mgr inż. arch. Bogdan Kobylński
upr. bud. 128/89/Wł

Rysunek
A-1