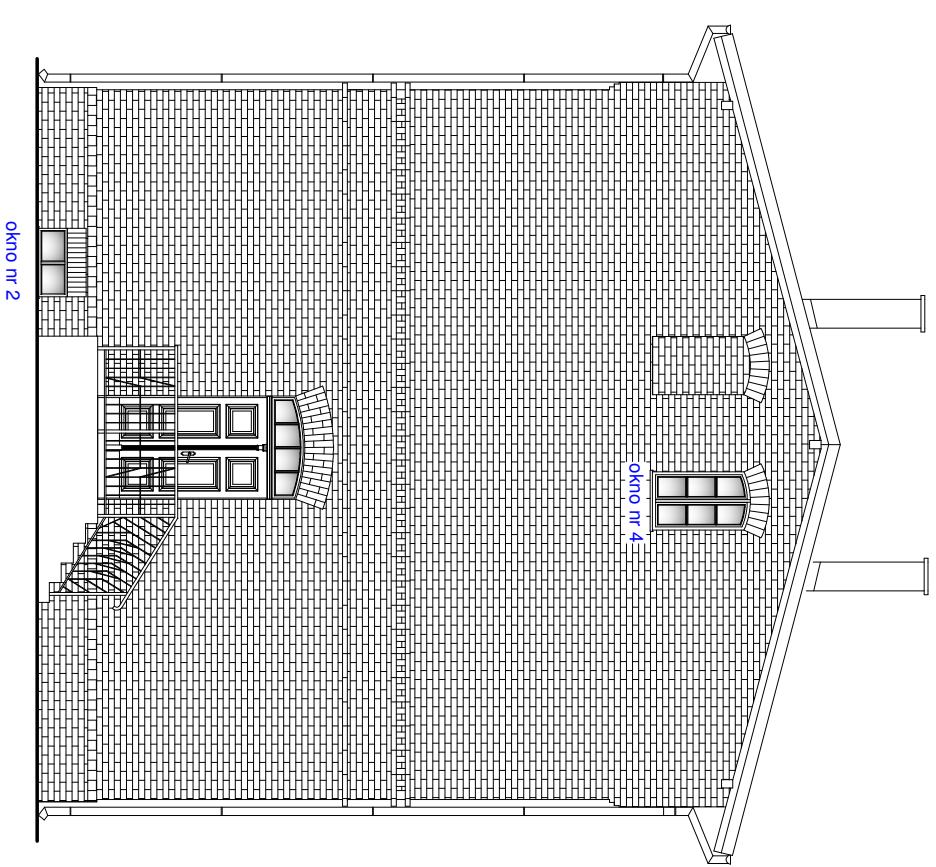


ELEWACJA WSCHODNIA



ELEWACJA POŁUDNIOWA

Investor: Wspólnota Mieszkańcowa Nieruchomości przy ul. B. Westerplatte 25-27  
14-400 Pasiek, ul. B. Westerplatte 25-27

Temat: Remont elewacji budynku  
ul. B. Westerplatte 27, 14-400 Pasiek

Tytuł rysunku: Inwentaryzacja elewacji budynku. Stoiarka przeznaczona do wymiany  
Branża: -  
Skala: 1:100

Data: 11.2020  
Opracował: mgr inż. arch. Bogdan Kobyliński  
Fysunek 1-2  
upr. bud. 128/89/WŁ